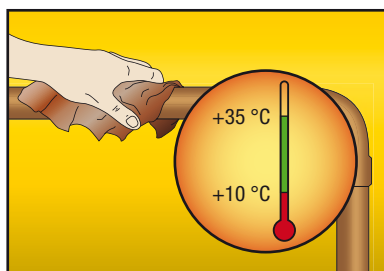
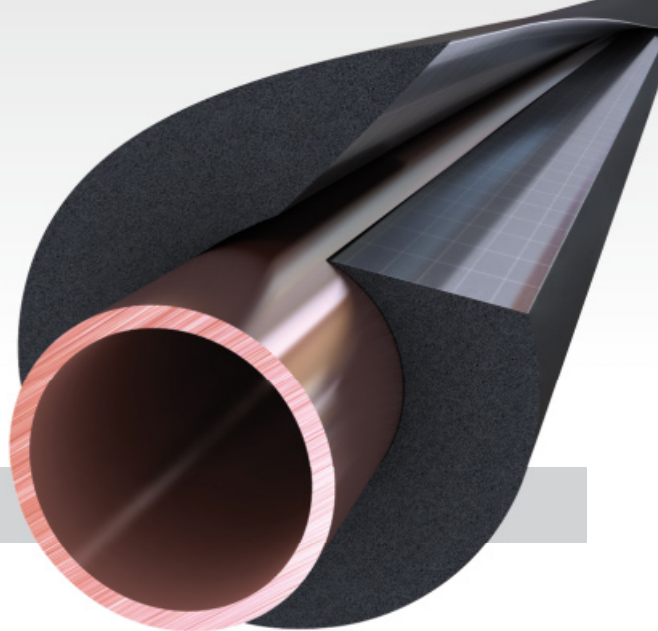


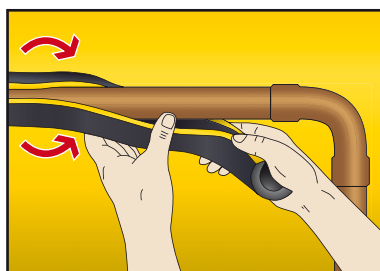
# KAIFLEX SK

## Rohrdämmung mit selbstklebenden KAIFLEX Schläuchen

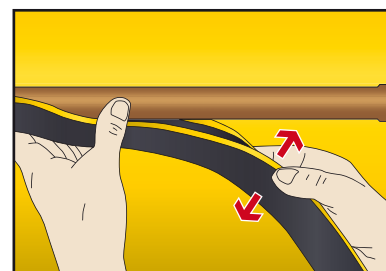
### MONTAGE-TECHNIK



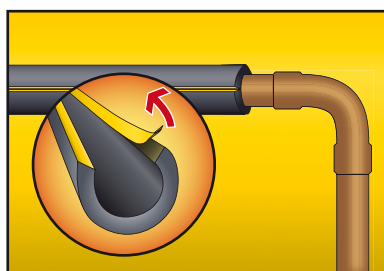
Die Rohrleitung zunächst mit KAIFLEX Spezialreiniger von Staub, Schmutz, Öl und Wasser befreien. Verarbeitung der selbstklebenden Schläuche bei einer Umgebungstemperatur zwischen +10°C und +35°C.



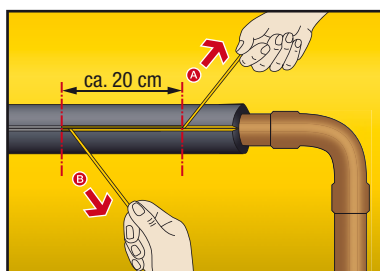
Geschlitzte KAIFLEX Schläuche über die Rohrleitung stülpen.  
❗ Die Abdeckfolie der Selbstklebebeschichtung im Vorfeld NICHT entfernen!



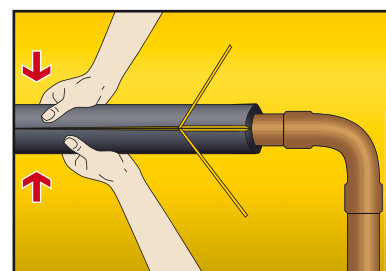
Schläuche so positionieren, dass die geschlitzte Fläche gut erreichbar ist.



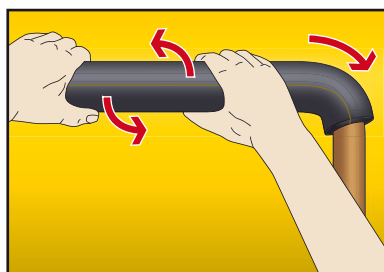
Ende der Abdeckfolie lösen.



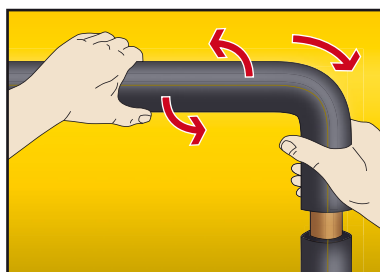
Abdeckfolie beidseitig abschnittsweise abziehen.



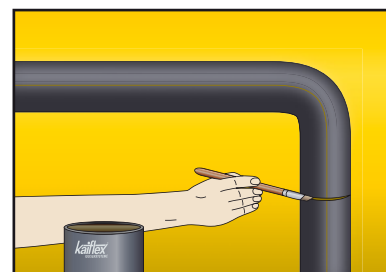
Klebenaht sorgfältig von innen nach außen zusammenfügen. Mit ausreichendem Anpressdruck an jeder Stelle der Naht zusammendrücken.



Verklebten KAIFLEX Schlauch mit kreisenden Bewegungen über das Rohr schieben.  
❗ Dämmung nicht ziehen!



Im Bereich von Bogen Schläuche vorsichtig mit kreisenden Bewegungen überschieben.  
❗ Nicht ziehen!



Bei Verklebung der Stoßnähte auf Druck kann die Nassverklebung mit KAIFLEX Spezialkleber angewandt werden.

❗ Generell können KAIFLEX Schläuche einfach über Bögen geschoben werden. Bei eng gebogenen Rohren (kleine Radien) besteht die Gefahr des Überwerfens der Dämmung im Kehlbereich eines Bogens. Diese führt zu einer Reduzierung der Dämmschichtdicke. Im Kälte-/Klimabereich wird somit die berechnete Dämmschichtdicke nicht mehr eingehalten und es kann zur Tauwasserbildung auf der Dämmstoffoberfläche kommen.

Kommt es zum Überwerfen der Dämmung und damit einhergehend zur Stauchung der Klebnaht, müssen Segmentbögen geschnitten werden. Empfehlung: Für die Dämmung von Bogen grundsätzlich Schlauchmaterial ohne Selbstklebeverschluss verwenden.

Bei Verarbeitung von Schläuchen mit Selbstklebeverschluss besteht zudem die Gefahr der unzulässigen Stauchung der Klebekaschierung im Bogenbereich. Das kann zum Aufgehen der Nähte führen.