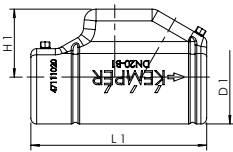


/// Dämmschale für Schrägsitzventile, Figur 471 10

Produktmerkmale

- für Freistrom-Absperrventile
- geschlossenzellig geschäumtes Polyethylen, schalldämmend
- einfache Montage durch Verschlussclipsse oder mit handelsüblichen Klebern diffusionsdicht verschließbar
- min. Betriebstemperatur -80 °C
- max. Betriebstemperatur 100 °C
- Baustoffklasse B1 nach DIN 4102
- zur Einhaltung der Anforderung gemäß EnEV 2014
- CE-Kennzeichnung

Bestellnr.	DN	D1 mm	H1 mm	L1 mm	Gewicht kg
4711001500	15	70	76	125	0,02
4711002000	20	80	83	135	0,02
4711002500	25	100	103	150	0,03
4711003200	32	115	103	175	0,05
4711004000	40	130	124	200	0,06
4711005000	50	150	149	225	0,08

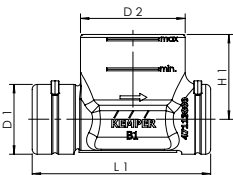


/// Dämmschale für MULTI-THERM automatische Zirkulations-Regulierventile, Figur 471 11

Produktmerkmale

- geschlossenzellig geschäumtes Polyethylen, schalldämmend
- einfache Montage durch Verschlussclipsse oder mit handelsüblichen Klebern diffusionsdicht verschließbar
- min. Betriebstemperatur -80 °C
- max. Betriebstemperatur 100 °C
- Baustoffklasse B1 nach DIN 4102
- zur Einhaltung der Anforderung gemäß EnEV 2014
- CE-Kennzeichnung

Bestellnr.	DN	D1 mm	H1 mm	L1 mm	Gewicht kg
4711101500	15	70	55	140	0,02
4711102000	20	80	60	150	0,02
4711102500	25	100	70	160	0,03

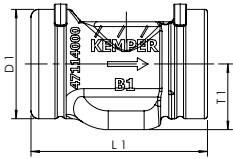


/// Dämmschale für Unterputz-Wasserzähler-Gehäuse, Figur 471 13

Produktmerkmale

- geschlossenzellig geschäumtes Polyethylen, schalldämmend
- einfache Montage durch Verschlussclipsse oder mit handelsüblichen Klebern diffusionsdicht verschließbar
- min. Betriebstemperatur -80 °C
- max. Betriebstemperatur 100 °C
- Baustoffklasse B1 nach DIN 4102
- zur Einhaltung der Anforderung gemäß EnEV 2014
- CE-Kennzeichnung

Bestellnr.	D1 mm	D2 mm	H1 mm	L1 mm	Gewicht kg
4711300000	70	105	85	179	0,02

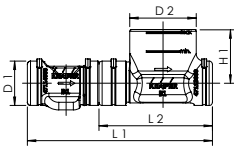


Dämmschale für Rotguss-Unterputzventile UP-PLUS und ETA-THERM, Figur 471 14

Produktmerkmale

- geschlossenzellig geschäumtes Polyethylen, schalldämmend
- einfache Montage durch Verschlussclipse oder mit handelsüblichen Klebern diffusionsdicht verschließbar
- min. Betriebstemperatur -80 °C
- max. Betriebstemperatur 100 °C
- Baustoffklasse B1 nach DIN 4102
- zur Einhaltung der Anforderung gemäß EnEV 2014
- CE-Kennzeichnung

Bestellnr.	für DN	D1 mm	L1 mm	T1 mm	Gewicht kg
4711400000	15-20	70	113	42	0,02
4711400100	25-32	80	140	60	0,02

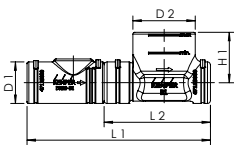


Dämmschale für CLASSIC Absperr-WZ-Kombinationen, Figur 471 16

Produktmerkmale

- geschlossenzellig geschäumtes Polyethylen, schalldämmend
- einfache Montage durch Verschlussclipse oder mit handelsüblichen Klebern diffusionsdicht verschließbar
- min. Betriebstemperatur -80 °C
- max. Betriebstemperatur 100 °C
- Baustoffklasse B1 nach DIN 4102
- zur Einhaltung der Anforderung gemäß EnEV 2014
- CE-Kennzeichnung

Bestellnr.	D1 mm	D2 mm	H1 mm	L1 mm	L2 mm	Gewicht kg
4711600000	70	105	85	292	179	0,08

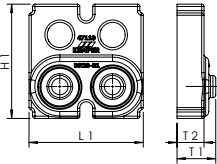


Dämmschale für CLASSIC VAV Absperr-WZ-Kombinationen, Figur 471 17

Produktmerkmale

- geschlossenzellig geschäumtes Polyethylen, schalldämmend
- einfache Montage durch Verschlussclipse oder mit handelsüblichen Klebern diffusionsdicht verschließbar
- min. Betriebstemperatur -80 °C
- max. Betriebstemperatur 100 °C
- Baustoffklasse B1 nach DIN 4102
- zur Einhaltung der Anforderung gemäß EnEV 2014
- CE-Kennzeichnung

Bestellnr.	D1 mm	D2 mm	H1 mm	L1 mm	L2 mm	Gewicht kg
4711700000	70	105	84,5	309	179	0,10

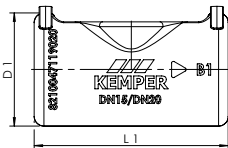


/// Dämmschale für Absperr-WZ-Kasten, Figur 471 18

Produktmerkmale

- einteiliges Formteil aus expandiertem Polystyrol, schalldämmend
- mit perforierten Schnittkanten für Messkapseln
- Befestigung im WZ-Kasten durch Festklemmen aufgrund der Bauform gegeben
- einfache Montage durch Verschlussclipse oder mit handelsüblichen Klebern diffusionsdicht verschließbar
- min. Betriebstemperatur -80 °C
- max. Betriebstemperatur 100 °C
- Baustoffklasse B1 nach DIN 4102
- zur Einhaltung der Anforderung gemäß EnEV 2014

Bestellnr.	DN	H1 mm	L1 mm	T1 mm	T2 mm	Gewicht kg
471180000	20	195	195	66	46	0,03

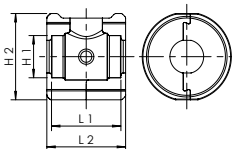


/// Dämmschale für VAV Vollstromabsperventile und CONTROL-PLUS Messarmaturen, Figur 471 19

Produktmerkmale

- geschlossenzellig geschäumtes Polyethylen, schalldämmend
- einfache Montage durch Verschlussclipse oder mit handelsüblichen Klebern diffusionsdicht verschließbar
- min. Betriebstemperatur -80 °C
- max. Betriebstemperatur 100 °C
- Baustoffklasse B1 nach DIN 4102
- zur Einhaltung der Anforderung gemäß EnEV 2014
- CE-Kennzeichnung

Bestellnr.	für DN	D1 mm	L1 mm	Gewicht kg
4711902000	15-20	66	120	0,01
4711902500	25-32	70	130	0,02

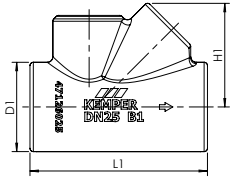


/// Dämmschale für Kugelhahn, Figur 471 24

Produktmerkmale

- abnehmbare und wiederverwendbare Armaturendämmschale für Kugelhähne mit Gewindeanschluss
- aus expandiertem Polypropylen (EPP)
- zwei ineinander fassende Halbschalen
- max. Betriebstemperatur 110 °C
- Baustoffklasse B2 nach DIN 4102
- zur Einhaltung der Anforderung gemäß EnEV 2014

Bestellnr.	Nennweite	H1 mm	H2 mm	L1 mm	L2 mm
4712401500	15	32	67	70	80
4712402000	20	39	78	69	80
4712402500	25	45	92	74	84
4712403200	32	56	103	85	95
4712404000	40	64	119	95	107
4712405000	50	82	145	110	122



//// Dämmschale für MULTI-FIX-PLUS manuelles Zirkulations-Regulierventil ab 06/2016, Figur 471 26

Produktmerkmale

- passend für Figur 150 6G und Figur 151 06
- geschlossenzellig geschäumtes Polyethylen, schalldämmend
- einfache Montage durch Verschlussclipline oder mit handelsüblichen Klebern diffusionsdicht verschließbar
- min. Betriebstemperatur -80 °C
- max. Betriebstemperatur 100 °C
- Baustoffklasse B1 nach DIN 4102
- zur Einhaltung der Anforderung gemäß EnEV 2014
- CE-Kennzeichnung

Bestellnr.	DN	D1 mm	H1 mm	L1 mm	Gewicht kg
4712601500	15	65	82	114	0,01
4712602000	20	70	86	126,5	0,01
4712602500	25	80	82	159	0,01
4712603200	32	90	90	170	0,01
4712604000	40	120	91	199	0,03
4712605000	50	140	96	228	0,05