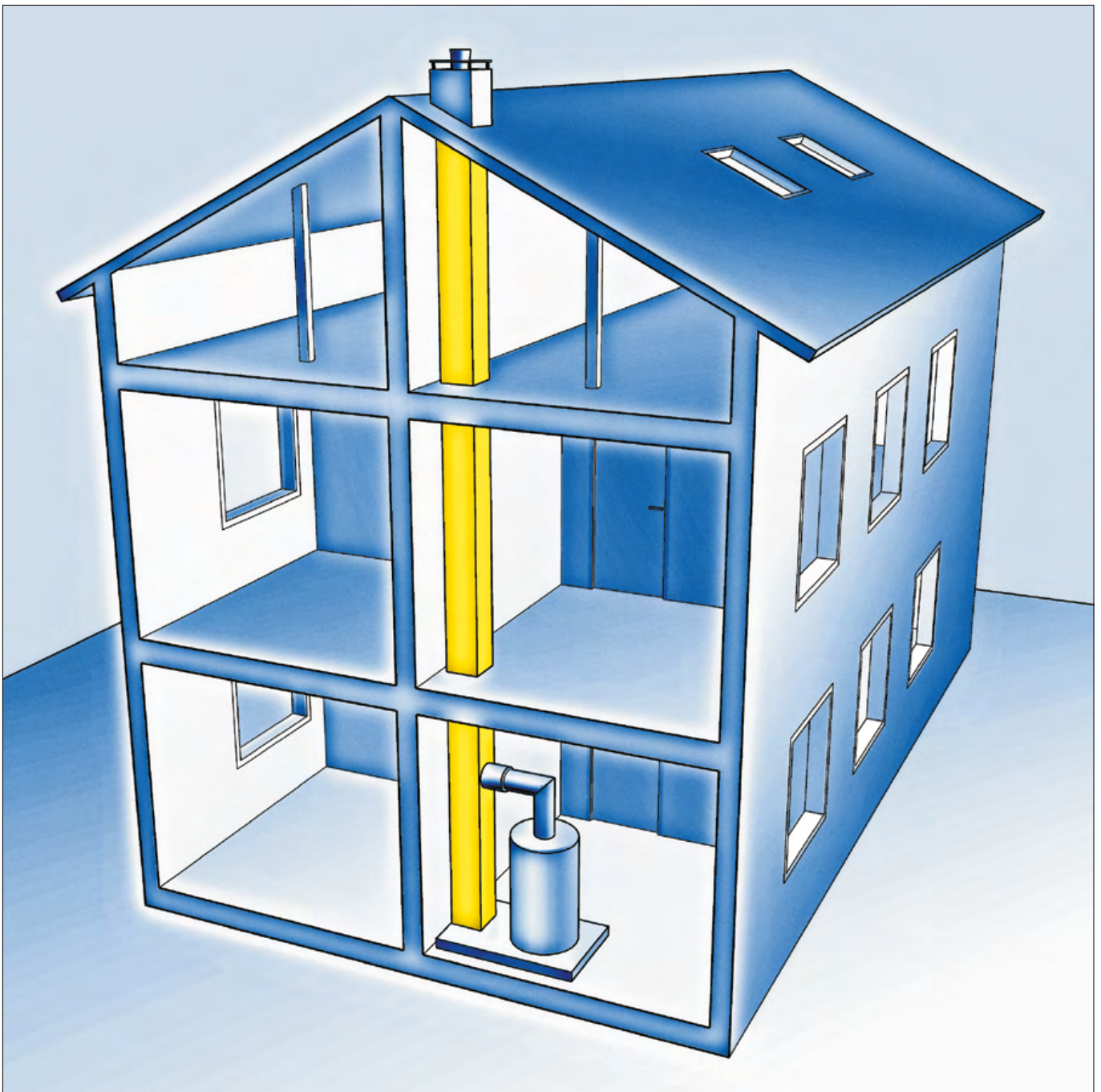


Promat



**PROMATECT®-Schachtelemente
zur Herstellung von Montageabgasanlagen
nach DIN V 18160**





Das Promat-System für Montageabgasanlagen mit brandschutztechnischen Anforderungen nach der Muster-Feuerungsverordnung (MFeuVO), Fassung September 2007.

Für flüssige oder gasförmige Brennstoffe erlaubt die Muster-Feuerungsverordnung in der Fassung vom September 2007 den Einsatz von Abgasleitungen.

Die Entscheidung, ob eine Feuerstätte (öl- oder gasbetrieben) an einen Schornstein angeschlossen werden muss oder eine Abgasleitung ausreichend ist, geht aus den technischen Unterlagen der Heizkesselhersteller hervor.

Die Muster-Feuerungsverordnung fordert, dass Abgasleitungen in einem eigenen Bauteil angeordnet werden, das einen Feuerwiderstand von mindestens 90 Minuten und in Gebäuden der Gebäudeklassen 1 und 2 von mindestens 30 Minuten hat.

Die brandschutztechnischen Anforderungen sind erfüllt, wenn die Abgasleitungen in dem hier beschriebenen Promat-System (Schachtelemente) geführt werden. Der Verwendbarkeitsnachweis ist über die allgemeinen bauaufsichtlichen Zulassungen

- Nr. Z-7.4-3446 für 30 Minuten Feuerwiderstandsdauer
 - Nr. Z-7.4-3439 für 90 Minuten Feuerwiderstandsdauer
- geführt.

Das Promat-System wird, wie in Bildern 1 und 2 dargestellt, durch die Geschosdecken geführt.

Promat liefert das Promat-System einschließlich der Verbindungsmittel fix und fertig vorkonfektioniert.



Hier die Vorteile des Promat-Systems auf einen Blick:

- Platz sparend, geringes Gewicht,
- schnelle Montage, da vorgefertigt,
- Trockenbauweise mit mineralischen PROMATECT®-Brandschutzbauplatten
- streich- und tapezierfähig,
- ideal für Renovierungsmaßnahmen, Einbau von Gasetagenheizungen (Bild 2)

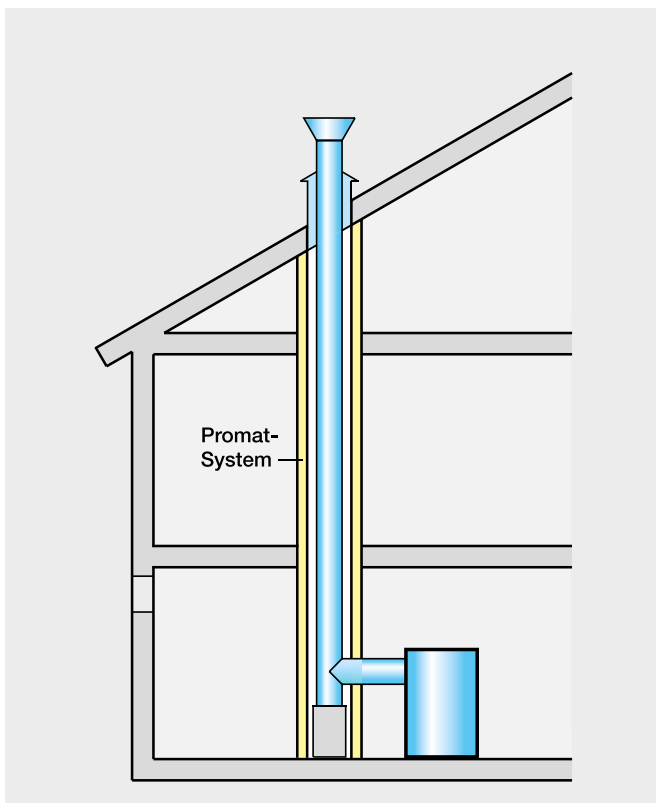


Bild 1 – Zentrale Feuerungsstätte (Promat-System beispielhaft bis zur Dachhaut geführt)

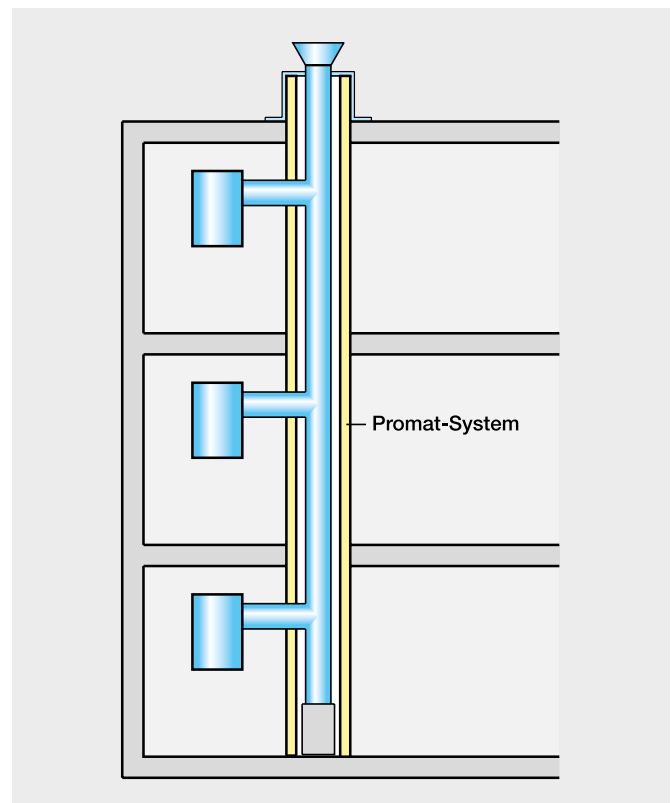
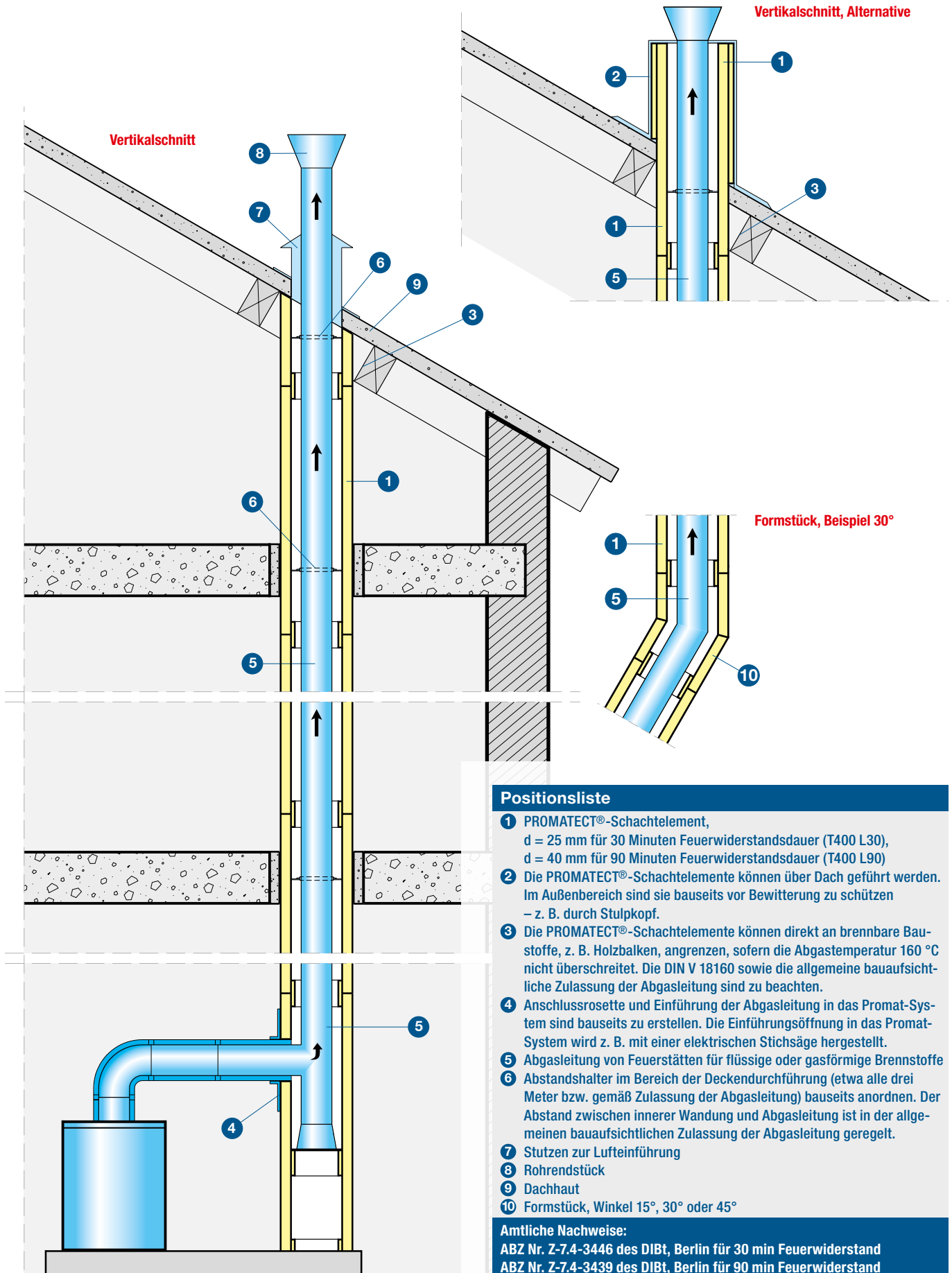
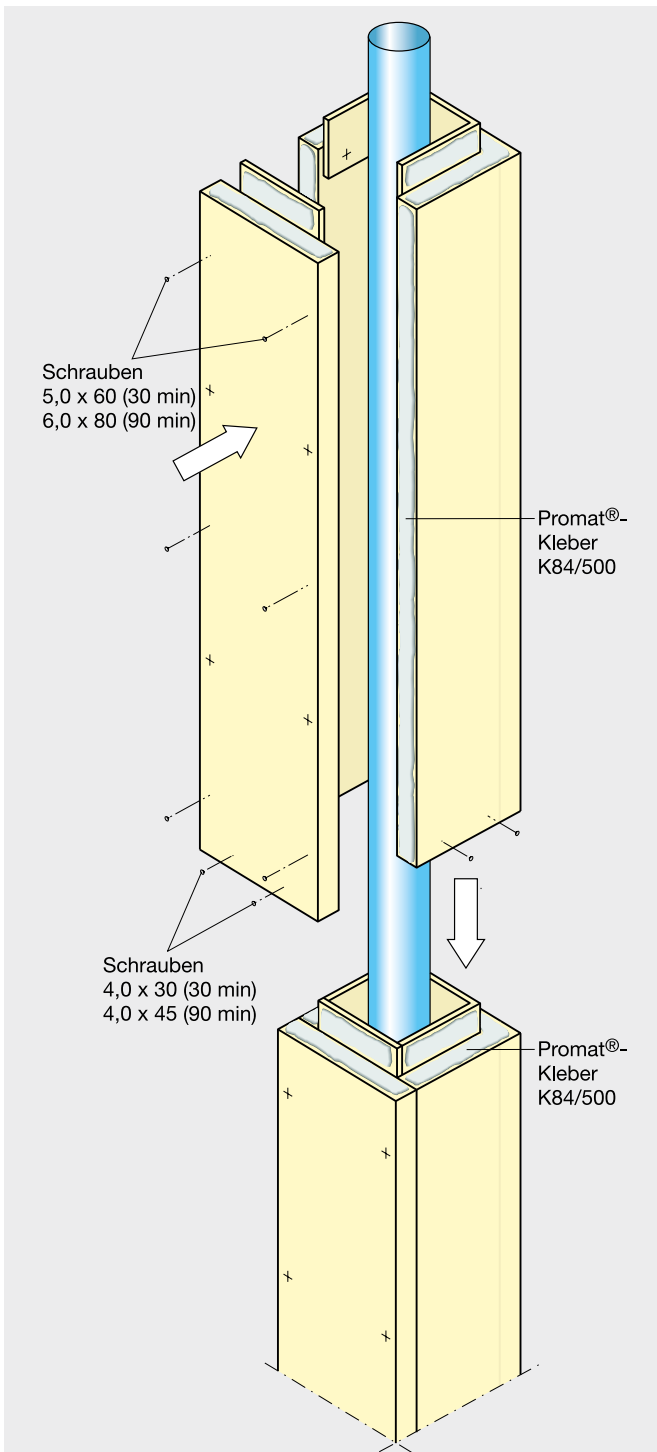


Bild 2 – Etagen-Feuerungsstätten (Promat-System beispielhaft über Dach geführt)



Beispielhafte Ausführung des Promat-Systems





Einbauanleitung

Standardmäßig werden die PROMATECT®-Schachtelemente vorkonfektioniert geliefert (dreiseitig zusammengefügt, die vierte Seite ist mit Schrauben fixiert). Vor Ort werden die Schrauben, mit denen die vierte Seite fixiert ist, gelöst und das u-förmige Bauteil um die Abgasleitung gestellt. Dann werden die Längskanten der Schachtelemente mit dem mitgelieferten Promat®-Kleber K84/500 auf der gesamten Länge eingestrichen. Die vierte Seite wird mit den zuvor gelösten Schrauben an allen vorgebohrten Stellen wieder befestigt.

Das zweite PROMATECT®-Schachtelement wird in gleicher Weise als „U“ auf die Muffe des ersten Schachtelementes aufgesetzt. Vorher werden die Muffen rundum mit Promat®-Kleber K84/500 eingestrichen. Das zweite Schachtelement ist in die Muffe des ersten Schachtelementes zu verschrauben.

Der Promat®-Kleber K84/500 ist so zu dosieren, dass nach Möglichkeit kein Kleber aus den Längskanten bzw. aus der Muffe herausquillt. Eventuell überstehender Kleber ist mit einem Spachtel zu entfernen.

Die PROMATECT®-Schachtelemente werden durch die Geschossdecken hindurchgeführt. Der Zwischenraum zwischen dem PROMATECT®-Schachtelement und der Decke wird mit Zement- oder Gipsmörtel verschlossen. Stoßfugen der PROMATECT®-Schachtelemente dürfen nicht innerhalb von Deckendurchführungen angeordnet werden.

Die PROMATECT®-Schachtelemente müssen gegen Ausknicken gesichert werden. Dies geschieht zum einen durch die Geschossdecken (in der Regel im Abstand von ~ 3,00 m) und zum anderen durch zusätzlich angeordnete Wandbefestigungen (Halterungen). Der maximale Abstand zwischen den Halterungen bzw. Deckendurchgang und Halterung darf das Maß der unten stehenden Tabelle nicht überschreiten.

Für die Fixierung der Abgasleitung innerhalb der PROMATECT®-Schachtelemente sind die Angaben der Hersteller der Abgasleitung zu beachten.

Wird das PROMATECT®-System über Dach geführt, so ist es bauseits durch Blecheinhausungen oder großflächige Verschaltungen witterungsbeständig zu bekleiden und kraftschlüssig gegen Absturz zu sichern. Alternativ kann das PROMATECT®-System unterhalb der Dachhaut enden.

Standardmäßig werden Schachtelemente mit einer Länge von 1200 mm eingesetzt. Für Anpassarbeiten können die PROMATECT®-Schachtelemente mit Holzbearbeitungsmaschinen, z. B. Handkreissäge oder Stichsäge, nachbearbeitet werden. Wir empfehlen den Einsatz hartmetallbestückter Sägeblätter.

Die PROMATECT®-Schachtelemente können aus optischen Gründen in den Fugen verspachtelt werden. Sie können gestrichen und/oder tapeziert werden. Die Oberfläche ist saugfähig. Es können alle für Beton geeigneten Anstrichsysteme verwendet werden. Beim Tapezieren sind die PROMATECT®-Schachtelemente fachgerecht wie Betonuntergründe vorzubereiten.

Bitte beachten Sie die schematischen Darstellungen auf dieser und der vorhergehenden Seite.

Die Anleitungen der jeweiligen Abgasleitungs- bzw. Brennwertkessel-Hersteller sind zu beachten.

Abstand der Wandbefestigungen	
kleinste Außenabmessung	Abstand der Befestigungen
bis 200 mm	≤ 1700 mm
bis 250 mm	≤ 2200 mm
bis 300 mm	≤ 2700 mm
≥ 300 mm	≤ 3000 mm

PROMATECT®-Schachtelemente zur Herstellung von Montageabgasanlagen

Feuerwiderstandsdauer	Dicke	Länge	Innenmaß ⁽¹⁾	Gewicht	Artikel-Nr.	Anzahl
30 min	25 mm	1200 mm	120 mm × 120 mm	ca. 9,2 kg/Schachtelement	86365	
			140 mm × 140 mm	ca. 10,5 kg/Schachtelement	86344	
			160 mm × 160 mm	ca. 11,8 kg/Schachtelement	86346	
			180 mm × 180 mm	ca. 13,0 kg/Schachtelement	86348	
			200 mm × 200 mm	ca. 14,3 kg/Schachtelement	86349	
			220 mm × 220 mm	ca. 15,6 kg/Schachtelement	86350	
			240 mm × 240 mm	ca. 16,8 kg/Schachtelement	86352	
			260 mm × 260 mm	ca. 18,1 kg/Schachtelement	86354	
			280 mm × 280 mm	ca. 19,4 kg/Schachtelement	86357	
			300 mm × 300 mm	ca. 21,0 kg/Schachtelement	86358	
90 min	40 mm	1200 mm	120 mm × 120 mm	ca. 16,3 kg/Schachtelement	86370	
			140 mm × 140 mm	ca. 18,3 kg/Schachtelement	86373	
			160 mm × 160 mm	ca. 20,3 kg/Schachtelement	86375	
			180 mm × 180 mm	ca. 22,3 kg/Schachtelement	86377	
			200 mm × 200 mm	ca. 24,4 kg/Schachtelement	86379	
			220 mm × 220 mm	ca. 26,4 kg/Schachtelement	86381	
			240 mm × 240 mm	ca. 28,4 kg/Schachtelement	86383	
			260 mm × 260 mm	ca. 30,5 kg/Schachtelement	86385	
			280 mm × 280 mm	ca. 32,5 kg/Schachtelement	86387	
			300 mm × 300 mm	ca. 34,5 kg/Schachtelement	86389	
Feuerwiderstandsdauer	Formstück	Innenmaß ⁽¹⁾	Information		Anzahl	
min	Winkel <input type="checkbox"/> 15° <input type="checkbox"/> 30° <input type="checkbox"/> 45°	mm × mm	Genauere Abmessungen bitte separat angeben.			

⁽¹⁾ Bitte beachten Sie, dass sich das Innenmaß im Bereich der Muffenverbindung um 20 mm reduziert.

Alle PROMATECT®-Schachtelemente werden komplett mit Muffe, Schrauben und Promat®-Kleber K84/500 geliefert, wobei der Kleber separat berechnet wird. Für 2 Schachtelemente wird 1 Schlauch à 1 kg benötigt.

Für Verspachtelungen empfehlen wir Promat®-Spachtelmasse.

Es gelten die aktuellen Lieferungs- und Zahlungsbedingungen der Promat GmbH.

Rechnungsanschrift

Ansprechpartner

Firma

Straße

PLZ/Ort

Telefon

Telefax

E-Mail

Ort/Datum

Lieferanschrift (wenn abweichend)

Ansprechpartner

Bauvorhaben/Firma

Straße

PLZ/Ort

Telefon

Sonstiges

Unterschrift

Promat GmbH
Postfach 10 15 64
40835 Ratingen
Telefon 02102/493-0
Telefax 02102/493-111
www.promat.de
mail@promat.de

**Berlin, Brandenburg und
nördliches Sachsen-Anhalt**

Promat-Büro Berlin
Schmiljanstraße 24
12161 Berlin-Friedenau
☎ 030/8599760
✉ 030/8523646
berlin@promat.de

**Hamburg, Schleswig-Holstein,
Bremen, Niedersachsen und
Mecklenburg-Vorpommern**

Promat-Büro Hamburg
Ohlweg 10
22885 Barsbüttel
☎ 040/6702627
✉ 040/6703851
hamburg@promat.de

**Sachsen, Thüringen und
südliches Sachsen-Anhalt**

Promat-Büro Halle
Große Brauhausstraße 17
06108 Halle
☎ 0345/21150
✉ 0345/502693
halle@promat.de

Nordrhein-Westfalen

Promat-Büro Ratingen
Scheifenkamp 16
40878 Ratingen
☎ 02102/493-0
✉ 02102/493-111
nrw@promat.de

**Hessen, Rheinland-Pfalz und
Saarland**

Promat-Büro Frankfurt
Daimlerstraße 2 A
64546 Mörfelden-Walldorf
☎ 06105/26084
✉ 06105/26025
frankfurt@promat.de

Baden-Württemberg

Promat-Büro Stuttgart
Schmidener Weg 7
70736 Fellbach
☎ 0711/541107
✉ 0711/545809
stuttgart@promat.de

Bayern

Promat-Büro München
Lerchenauer Straße 316 a
80995 München
☎ 089/3131014
✉ 089/3148401
muenchen@promat.de