

Montageanleitung

SRV - Schall- und Rauchschutzvorsatz

» Technisches Datenblatt - Seite 4-6

Wandebau



Besuchen Sie unseren YouTube-Kanal
„wichmannbrandschutz“



Wandeinbau

! Einbaubedingungen und Belegbarkeit:
siehe technisches Datenblatt **!**

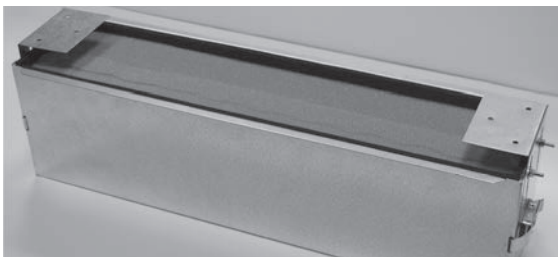
Verpackungsinhalt:	» 1 Kabelbox SRV
Benötigte Hilfsmittel:	» Schraubendreher » Befestigungsschrauben, passend zur Wand

SRVs können bei bereits verlegten Kabeln oder vor der Kabelinstallation eingebaut werden.

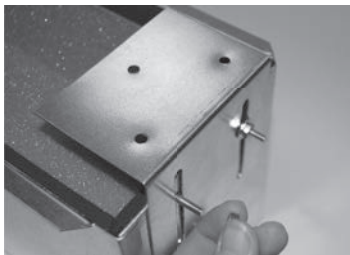


! Die Belegung des SRV entspricht der Belegung der bereits installierten
WD90 - Kabelbox. **!**

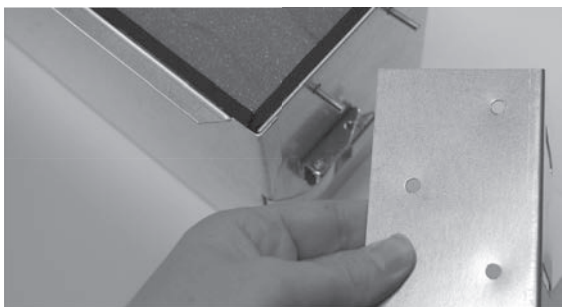
Einbau



1. Die werksseitig angebrachten Montagewinkel am SRV abschrauben und umgedreht wieder befestigen.

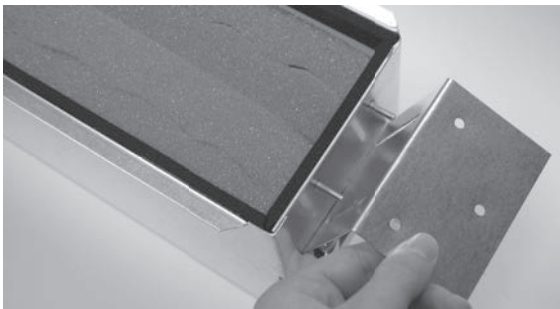


2. Dazu die Befestigungsschrauben lösen.

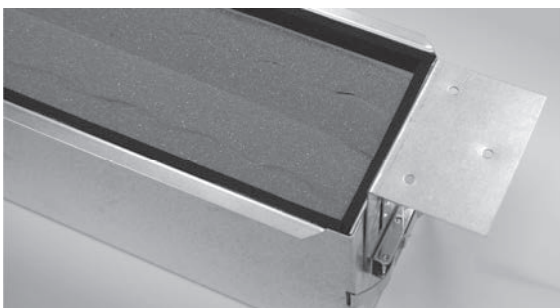


3a. Den Winkel wie in der Abbildung gezeigt herumdrehen...

Einbau



3b. ...und wieder am SRV mit Hilfe der Befestigungsschrauben anbringen.



4. Der Abstand des SRV zur Wand kann aufgrund der Schraubschlitzte variiert und der bereits installierten Kabelbox angepasst werden.



5. Fertig montierte Haltewinkel an beiden Seiten des SRV.



6. Anschließend den SRV um die bereits installierten Kabel und um die Kabelbox herum legen und an der Wand anschrauben.

Der Deckel ist durch die Spannverschlüsse auf beiden Seiten leicht abnehmbar.

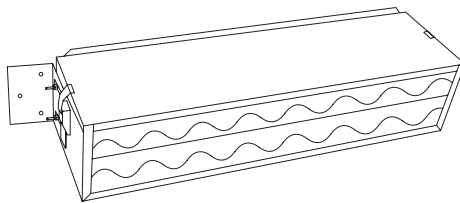


Fertig montierter SRV.



Technisches Datenblatt

SRV - Schall- und Rauchschutzvorsatz

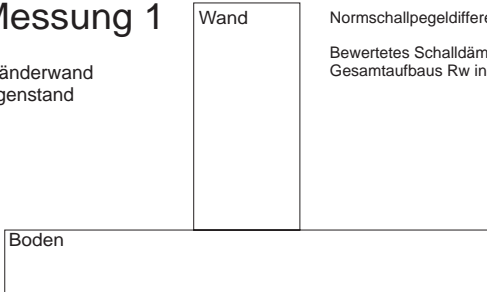




**Übersicht der schallgeprüften
Versionen des SRV inkl. Schalldämmmaß:**

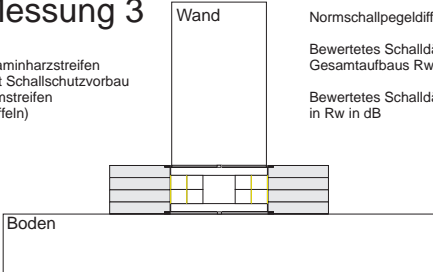
Messung 1	Wand	Normschallpegeldifferenz D n,e,w	61
	Boden	Bewertetes Schalldämmmaß des Gesamtaufbaus R _w in dB	63

Gipskartonständerwand ohne Prüfgegenstand



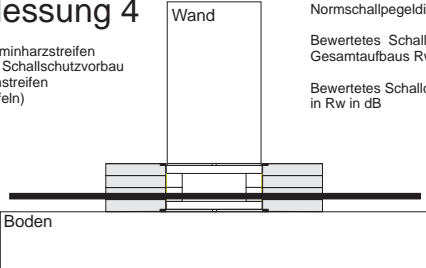
Messung 3	Wand	Normschallpegeldifferenz D n,e,w	59
	Boden	Bewertetes Schalldämmmaß des Gesamtaufbaus R _w in dB	62
	Boden	Bewertetes Schalldämmmaß der Box in R _w in dB	34

WD90, befüllt mit 8 Melaminharzstreifen (EasyFoam-Stopfen) mit Schallschutzvorbau mit jeweils 4 PU-Schaumstreifen (ineinanderliegende Waffeln)

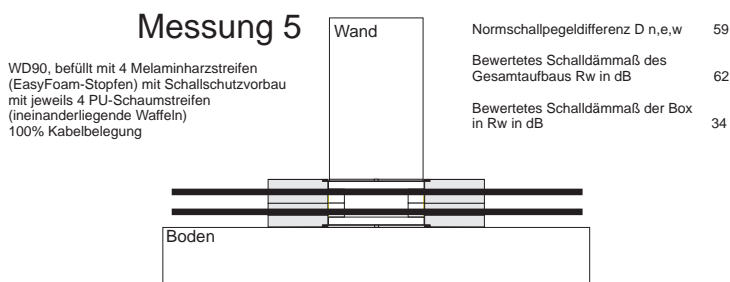


Messung 4	Wand	Normschallpegeldifferenz D n,e,w	60
	Boden	Bewertetes Schalldämmmaß des Gesamtaufbaus R _w in dB	63
	Boden	Bewertetes Schalldämmmaß der Box in R _w in dB	35

WD90, befüllt mit 4 Melaminharzstreifen (EasyFoam-Stopfen) mit Schallschutzvorbau mit jeweils 4 PU-Schaumstreifen (ineinanderliegende Waffeln)
50% Kabelbelegung




**Übersicht der schallgeprüften
Versionen des SRV inkl. Schalldämmmaß:**



Größenübersicht

Die Baugrößen orientieren sich an den Außenmaßen der Kabelboxen, zu denen aufgrund der Abdichtung des SRV zum Schott jeweils noch ca. 1 cm hinzuaddiert werden muss.

Breite (B_A)	Bauhöhe(H_A) Maßangaben in mm (Die Bautiefe ist einheitlich 150 mm)
120	SRV-110120 70 x 82
160	SRV-110160 70 x 122
200	SRV-110200 70 x 162
240	SRV-110240 70 x 202
280	SRV-110280 70 x 242
335	SRV-110335 70 x 297
380	SRV-110380 70 x 342
435	SRV-110435 70 x 397
480	SRV-110480 70 x 442
535	SRV-110535 70 x 497
580	SRV-110580 70 x 542
640	SRV-110640 70 x 602



Schall- und Rauchschutzvorsatz (SRV)