



ARMA-CHEK JUNA

STARKER SCHUTZ AUF HOHER SEE

A green circular badge with the word "NEW" in white, uppercase, sans-serif font.

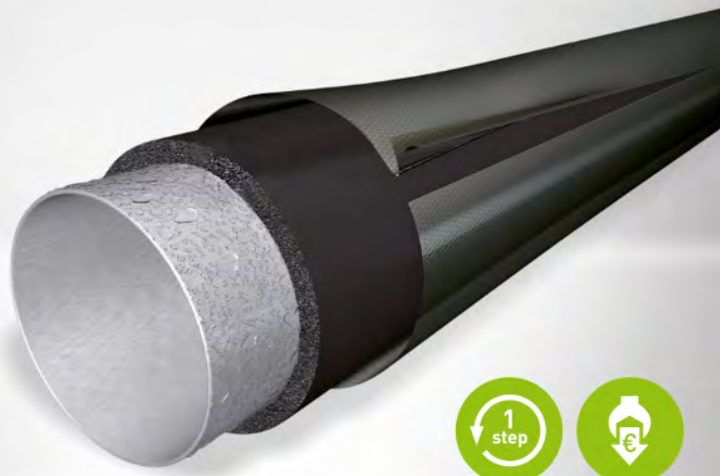
NEW



- IMO-zertifiziertes Dämmsystem für den Schiffbau
- Vorbeschichtetes-, flexibles Dämmsystem mit schwarzer Aluminiumbeschichtung
- Einsetzbar auf brennbaren und nichtbrennbaren Rohrleitungen

- Geringe Dämmschichtdicke dank sehr hohem Emissionsvermögen der Oberfläche
- Niedriges Gewicht und hervorragende Reißfestigkeit
- Ausgezeichnete UV-Beständigkeit





Die kosteneffiziente 2-in-1 Lösung

Technische Anlagen, die mechanischen Belastungen ausgesetzt sind, sollten zum Schutz vor Schäden ummantelt werden. Die flexiblen Ummantelungssysteme von Armacell bieten nicht nur robusten Schutz gegen Witterungseinflüsse, mechanische Einwirkungen und Korrosion unter der Dämmung, sondern sparen auch Zeit und Geld. Anders als herkömmliche Dämmstoffe und Ummantelungen lassen sich die vorbeschichteten Produkte in einem einzigen Arbeitsschritt montieren. Arma-Chek Juna ist UV-beständig und kann auf brennbaren und nicht brennbaren Rohrleitungen eingesetzt werden.

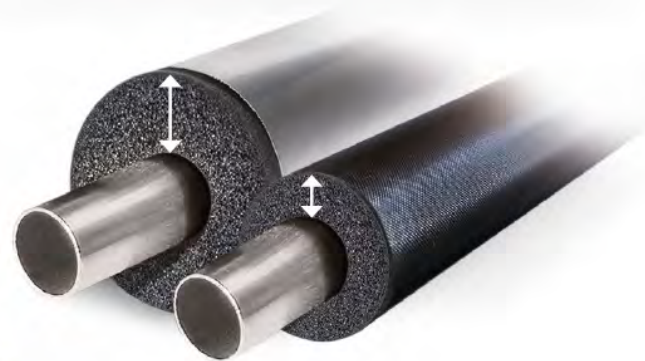
Optimales Verhältnis von Festigkeit zu Gewicht

Die flexible, nichtbrennbare Ummantelung besteht aus Glasfasergewebe mit schwarzer Aluminiumbeschichtung. Dank seines niedrigen Raumgewichts und der hervorragenden Reißfestigkeit eignet sich Arma-Chek Juna besonders als Ummantelung für elastomere und andere Dämmstoffe, die im Schiffbau verarbeitet werden. In Kombination mit der Armaflex Dämmung bietet es ein perfektes Verhältnis von Festigkeit zu Gewicht. Schiffe, die mit den leichtgewichtigen Produkten von Armacell ausgerüstet sind, sind aufgrund des geringeren Kraftstoffbedarfs kostengünstiger im Betrieb.



Hochflexibel und platzsparend

Dank seiner hohen Flexibilität gewährleistet Arma-Chek Juna eine einfache Installation, selbst bei engen Platzverhältnissen an Bord von Schiffen. Darüber hinaus kann das leichtgewichtige Produkt im Vergleich zu einer aluminiumkaschierten Dämmung platzsparend installiert werden. Da die schwarze Oberfläche der Ummantelung stark absorbierend ist, kann die Dämmschicht dünner ausgelegt werden. Der Emissionsgrad gibt die relative Fähigkeit eines Materials an, Energie in Form von Strahlung abzugeben. Je höher das Emissionsvermögen, desto dünner kann die Dämmschicht ausgelegt werden. Bei einer hochglänzenden Oberfläche muss die Wandstärke der Dämmung wesentlich größer sein.



Ideale Lösung für Python-Getränkeleitungen

Zur Bereitstellung von Getränken mit niedrigen Temperaturen haben sich sogenannte Pythonleitungen als Stand der Technik etabliert. Sie bestehen aus einem Bündel von lebensmittelechten Silikonschläuchen und Kühlleitungen, die von einer Dämmung umschlossen sind. Die Armaflex Dämmung gewährleistet das Einhalten der gewünschten Mediumtemperatur und schützt die Leitungen vor Energieverlusten und dem Entstehen von Tauwasser. Die Arma-Chek Juna Ummantelung schützt die Oberfläche vor mechanischer Beanspruchung und gewährleistet so eine lange Lebensdauer der Anlage.

Technische Daten - Arma-Chek Juna

Kurzbeschreibung	Die innovative Arma-Chek Juna Ummantelung eignet sich dank ihres niedrigen Raumgewichts und der hervorragenden Reißfestigkeit insbesondere für elastomere und andere Dämmstoffe, die in der Schiffbauindustrie verarbeitet werden. Arma-Chek Juna kann in Kombination mit Armaflex auf brennbaren und nichtbrennbaren Anlagen eingesetzt werden.
Materialtyp	Dämmung: hochflexibler, geschlossenzelliger Elastomerschaum auf Basis synthetischen Kautschuks. Ummantelung: Glasfasergewebe mit schwarzer Aluminiumbeschichtung.
Farbe	schwarz (Ummantelung)
Sortiment	Arma-Chek Juna ist als Sortiment vorbeschichteter Schläuche und Platten sowie separat als Ummantelung (Rollenware) erhältlich.
Anwendungen	Dämmung und mechanischer Schutz von Kälteleitungen/Armaturen von Kälteanlagen überall an Bord, für Rohrleitungen, Armaturen, Luftkanäle und Behälter in Frachträumen, Versand- und Gepäckräumen und Wirtschaftskühlräumen sowie im Außenbereich
Montage	Vor der Montage sollten die Armaflex und Arma-Chek Montageanleitungen zu Rate gezogen werden. Armacell bietet spezielle Verarbeitungsschulungen zur Installation von Arma-Chek an. Wenden Sie sich bitte an unseren Kundenservice.
Hinweise	Grobe Handhabung des Materials kann zu Faltenbildung auf der Oberfläche führen. Falten und Mikrorisse an der Oberfläche beeinträchtigen nicht die funktionellen Eigenschaften der Ummantelung.

Eigenschaft	Wert/Beurteilung	Prüfzeugnis ¹	Besondere Hinweise
Temperaturbereich			
Anwendungsbereich ¹	Obere Anwendungsgrenztemperatur Untere Anwendungsgrenztemperatur ²	+110 °C für das Substrat (+85 °C wenn Platten vollflächig mit der Oberfläche des Objekts verklebt sind) -50 °C	Geprüft nach EN 14706 und EN 14707
Wärmeleitfähigkeit			
Wärmeleitfähigkeit	abhängig vom verwendeten Armaflex Material		Konformitätserklärung nach EN ISO 13787 Geprüft nach EN 12667 EN ISO 8497
Wasserdampfdiffusionswiderstand			
Wasserdampfdiffusionswiderstand	abhängig vom verwendeten Armaflex Material		Geprüft nach EN 12086 und EN 13469
Brandverhalten			
Baustoffklasse	Vorbeschichtete Produkte Ummantelung; Klebeband (Glasfasergewebe, mit schwarzer Aluminiumbeschichtung)	schwer entflammbar schwer entflammbar	EU 7004 Geprüft nach IMO 2010 FTP Code, Teil 5
Praktisches Brandverhalten	Selbstverlöschend, kein brennendes Abtropfen		
Sonstige technische Eigenschaften			
Gewicht	ca. 240 g/m ² (Ummantelung)		Geprüft nach EN 2286
Materialdicke	ca. 240 µm (0,24 mm)		Geprüft nach EN 2286
Beständigkeit gegen mechanische Einwirkungen	Gute Durchstoß- und Reißfestigkeit		
UV-Beständigkeit ³	Hervorragend		
Lagerung und Haltbarkeit	Klebeband: 1 Jahr		Kann in trockenen, sauberen Räumen bei normaler Luftfeuchte (50 % bis 70 %) und Raumtemperatur (0 °C - 35 °C) gelagert werden.

1. Bei Temperaturschwankungen kann die Oberfläche geringfügig Falten schlagen, da sich Elastomerprodukte unter diesen Bedingungen ausdehnen bzw. zusammenziehen. Diese oberflächlichen Veränderungen haben jedoch keinerlei Auswirkung auf die Leistungsfähigkeit des Materials. Sobald die jeweilige Anlage auf ihre ursprüngliche Betriebstemperatur erwärmt wird, verschwinden die Falten in der Regel.

2. Bei Temperaturen unter -50 °C fragen Sie bitte unseren Kundenservice nach den entsprechenden technischen Informationen.

3. Bei Anwendungen im Freien kann die Farbe ausbleichen. Dies hat keine Auswirkungen auf die Funktionalität von Ummantelung und Dämmstoff.

*1 Weitere Dokumente wie Prüfzeugnisse, Zulassungen und ähnliches können unter Nennung der angegebenen Registriernummer angefordert werden.

Alle Daten und technischen Informationen basieren auf Ergebnissen, die unter typischen Anwendungsbedingungen erzielt wurden. Empfänger dieser Informationen sollten in ihrem eigenen Interesse und auf eigene Verantwortung rechtzeitig mit uns klären, ob die Daten und Informationen für den beabsichtigten Anwendungsbereich anwendbar sind. Installationsanweisungen finden Sie in unserem Arma-Chek Montagehandbuch.

Arma-Chek Juna Schläuche oberflächenbeschichtet selbstklebend



Länge 1,0 , Farbe schwarz

Rohr max. Außen-Ø [mm]	Innen-Ø min/ max [mm]	AF-3				AF-5			
		DSD [mm]	Bestell-Nr.	m/Karton	€/m	DSD [mm]	Bestell-Nr.	m/Karton	€/m
15	16,0 - 17,5	14,0	AFJ-3-015 ●	54	44,44	-	-	-	-
18	19,0 - 20,5	14,0	AFJ-3-018 ●	48	45,46	25,0	AFJ-5-018 ●	30	55,54
22	23,0 - 24,5	14,5	AFJ-3-022 ●	42	46,87	25,0	AFJ-5-022 ●	26	56,80
28	29,0 - 30,5	15,5	AFJ-3-028 ●	30	49,33	25,0	AFJ-5-028 ●	26	58,38
35	36,0 - 38,0	16,0	AFJ-3-035 ●	20	52,25	27,0	AFJ-5-035 ●	16	63,47
42	43,5 - 45,5	16,5	AFJ-3-042 ●	20	54,30	27,0	AFJ-5-042 ●	14	69,19
54	55,0 - 57,0	17,0	AFJ-3-054 ●	12	61,03	28,5	AFJ-5-054 ●	10	76,15
60	61,5 - 63,5	17,0	AFJ-3-060 ●	12	62,35	29,0	AFJ-5-060 ●	8	79,57
76	77,0 - 79,5	17,5	AFJ-3-076 ●	8	75,03	30,0	AFJ-5-076 ●	6	85,63
89	90,5 - 93,0	18,0	AFJ-3-089 ●	8	86,99	30,5	AFJ-5-089 ●	6	90,97
114	116,0 - 120,0	18,5	AFJ-3-114 ●	6	98,03	31,5	AFJ-5-114 ●	5	118,15
140	142,0 - 146,0	-	-	-	-	32,0	AFJ-5-140 ●	3	130,70

Rohr max. Außen-Ø [mm]	Innen-Ø min/ max [mm]	AF-6							
		DSD [mm]	Bestell-Nr.	m/Karton	€/m				
15	16,0 - 17,5	32,0	AFJ-6-015 ●	22	60,95	-	-	-	-
18	19,0 - 20,5	32,0	AFJ-6-018 ●	22	61,21	-	-	-	-
22	23,0 - 24,5	33,5	AFJ-6-022 ●	20	63,20	-	-	-	-
28	29,0 - 30,5	35,0	AFJ-6-028 ●	16	66,22	-	-	-	-
35	36,0 - 38,0	35,0	AFJ-6-035 ●	14	69,92	-	-	-	-
42	43,5 - 45,5	36,5	AFJ-6-042 ●	10	83,14	-	-	-	-
48	49,5 - 51,5	37,5	AFJ-6-048 ●	8	119,67	-	-	-	-
54	55,0 - 57,0	38,0	AFJ-6-054 ●	8	83,15	-	-	-	-
60	61,5 - 63,5	39,0	AFJ-6-060 ●	6	117,19	-	-	-	-
76	77,0 - 79,5	40,5	AFJ-6-076 ●	5	137,02	-	-	-	-
89	90,5 - 93,0	41,5	AFJ-6-089 ●	4	149,48	-	-	-	-
114	116,0 - 120,0	43,0	AFJ-6-114 ●	4	174,82	-	-	-	-
140	142,0 - 146,0	44,5	AFJ-6-140 ●	2	223,09	-	-	-	-
168	170,0 - 174,0	45,0	AFJ-6-168 ●	2	215,59	-	-	-	-

Längentoleranz für Schläuche +/- 1,5%

Dickentoleranz
 AF-3: ± 1,5 mm
 AF-5: ± 2,5 mm
 AF-6: ± 3,0 mm

● Keine Lagerware. Lieferung auf Anfrage.

Arma-Chek Juna Platten oberflächenbeschichtet



Länge 2,0 m, Breite 0,5 m, Farbe Schwarz

Bestell-Nr.	DSD [mm]	m ² /Karton	€/m ²
AFJ-13MM ●	13,0	9	120,98
AFJ-19MM ●	19,0	7	137,77
AFJ-25MM ●	25,0	5	154,76
AFJ-32MM ●	32,0	4	183,72

Längentoleranz für Platten +/- 1,5%

Dickentoleranz für Platten
 7 -19 mm: ±1,5 mm
 > 19 mm: ±2,0 mm

● Keine Lagerware. Lieferung auf Anfrage.

Arma-Chek Juna Beschichtungsmaterial, Rollenware



Die flexible, nichtbrennbare Ummantelung besteht aus Glasfasergewebe mit schwarzer Aluminiumbeschichtung, die ein sehr hohes Emissionsvermögen der Oberfläche besitzt.

Bestell-Nr.	Breite [mm]	Länge [m]	Rollen/Karton	m ² /Karton	€/Rolle
AJ-COAT	980,0	50	1	49	1.942,06

Arma-Chek Juna Band selbstklebend



Material: beschichtetes Aluminiumband für das Arma-Chek System.

Bestell-Nr.	Breite [mm]	Länge [m]	Dicke [mm]	Rollen/Karton	€/Rolle
AJ-TAPE50	50,0	50	0,05	6	91,89

Arma-Chek Juna Bänder, selbstklebend für Getränkeleitungen



Material: Aluminium/Glasfaserband für Getränkeleitungen oder das Verkleben auf Elastomerschäumen. Geeignet als Reparaturband.

Bestell-Nr.	Breite [mm]	Länge [m]	Dicke [mm]	Rollen/Karton	€/Rolle
AJ-TAPE75-P	75,0	50	0,30	8	134,32

Arma-Chek Juna Zubehör



Bestell-Nr.	Beschreibung	Stück/Karton	€/Stück
ACH-MASTICD	Mastic schwarz. Dichtmasse für die Verarbeitung von Arma-Chek im Außenbereich, 290 ml.	12	49,82
ADH520/0,5E	Armaflex 520 Kleber, 0,5 Liter Dosen	12	23,35
ADH520/1,0E	Armaflex 520 Kleber, 1,0 Liter Dosen	12	38,47

