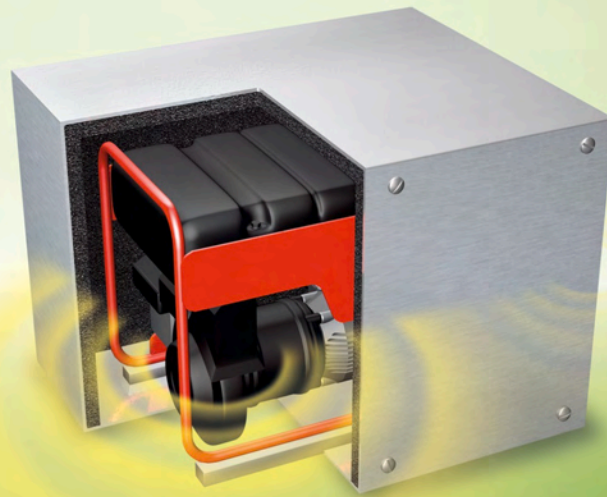




ARMASOUND RD

FÜR EINE LEISERE UMWELT



- Ausgezeichnete Schalldämmung
- Flexibel und leicht
- Schall- und Wärmedämmung in einem

# Technische Daten - ArmaSound RD120

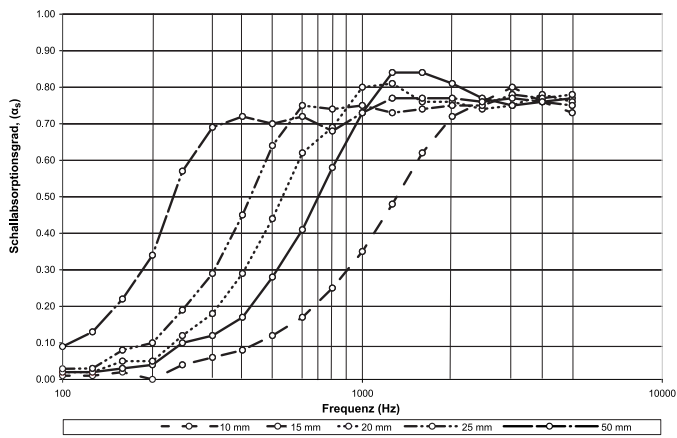
Kurzbeschreibung	Hochflexibles, offenzelliges Schalldämmmaterial mit komplexer Porenstruktur.
Materialtyp	Elastomerschaum auf Basis synthetischen Kautschuks.
Farbe	Schwarz
Spezielle Materialhinweise	Selbstklebebeschichtung: Haftkleber-Beschichtung auf modifizierter Acrylat-Basis mit Gitternetzstruktur. Abdeckung aus Polyethylen-Folie.
Anwendungen	Schalldämmendes Material mit hervorragender Schallabsorption für unterschiedliche Einsatzzwecke, z.B. Gebläsekonvektoren, Schachtdämmung, Gehäusedämmung, Kühlanlagen, Schallschutzhauben, Rohrleitungen, etc.

Eigenschaft	Wert/Beurteilung	Prüfzeugnis <sup>*1</sup>	Überwachung <sup>*2</sup>	Besondere Hinweise					
<b>Temperaturbereich</b>									
Anwendungsbereich	Obere Anwendungsgrenztemperatur + 85 °C Untere Anwendungsgrenztemperatur -20 °C		o/●	Getestet nach EN 14706, EN 14707 & EN 14304					
<b>Wärmeleitfähigkeit</b>									
Wärmeleitfähigkeit	$\vartheta_m \pm 0$ °C $\lambda =$		o/●	Klassifiziert nach EN ISO 13787 und getestet nach EN 12667					
	$\lambda \leq 0,052$ W/(m · K) $[52 + 0,1 \cdot \vartheta_m + 0,0009 \cdot \vartheta_m^2]/1000$								
<b>Brandverhalten</b>									
Baustoffklasse	Euroklasse E	D 4411	o	Prüfung nach EN ISO 11925-2					
Praktisches Brandverhalten	Selbstverlöschend, nicht abtropfend, leitet kein Feuer								
<b>Akustische Eigenschaften</b>									
Schallabsorption	Praktischer Absorptionsgrad $\alpha_p$ Schallabsorption: Oktavband $\leq$ 0,800	EU 2555		Geprüft nach DIN EN ISO 20354					
Bewerteter Schallabsorptionsgrad $\alpha_w$	Abhängig von der Materialdicke.			Bewertet nach EN ISO 11654.					
Berechnete Breitband-Einfügungsdämpfung	$a_w$ / Dicke	125	250	500	1.000	2.000	4.000		
	10	0,010	0,030	0,120	0,360	0,700	0,760		
	15	0,020	0,090	0,290	0,720	0,810	0,760		
	20	0,030	0,120	0,450	0,770	0,750	0,760		
	25	0,050	0,190	0,610	0,740	0,750	0,780		
	50	0,150	0,530	0,710	0,730	0,770	0,760		
	Dicke	10 mm	15 mm	20 mm	25 mm	50 mm			
	$\alpha_w^2$	0,20 (H)	0,35 (MH)	0,40 (MH)	0,50 (MH)	0,750			
Klasse	E	D	D	D	C				
NRC <sup>3</sup>	0,300	0,450	0,500	0,550	0,700				
<b>Sonstige technische Eigenschaften</b>									
Dichte	$\geq 100$ kg/m <sup>3</sup>							Nach dem eigenen Verfahren des Herstellers geprüft	
Chemisches Verhalten	Eingeschränkt								
UV-Beständigkeit	nicht UV-beständig								
Gesundheitliche Aspekte	Staub- und faserfrei								
Lagerung und Haltbarkeit	Selbstklebende Platten: 1 Jahr							Kann in trockenen, sauberen Räumen bei normaler relativer Feuchte (50% bis 70% und Umgebungstemperatur (0 °C – 35 °C) gelagert werden.	

\*1 Weitere Dokumente wie Prüfzeugnisse, Zulassungen und ähnliches können unter Nennung der angegebenen Registriernummer angefordert werden.

\*2 ●: Offizielle Überwachung durch unabhängige Institute und/oder Prüfbehörden  
o: Werkseigene Produktionskontrolle

**Schalldämmung von ArmaSound RD 120 (ISO 354)**  
**Die gezeigten Daten repräsentieren eine typische**  
**Schallabsorptionskurve.**



X-Achse = Frequenz (HZ)  
 Y-Achse = Schalldämm-Mass (dB)

Alle Daten und technischen Informationen basieren auf Ergebnissen, die unter typischen Anwendungsbedingungen erzielt wurden. Empfänger dieser Informationen sollten in ihrem eigenen Interesse und auf eigene Verantwortung rechtzeitig mit uns klären, ob die Daten und Informationen für den beabsichtigten Anwendungsbereich anwendbar sind. Installationsanweisungen finden Sie in unserem Armaflex Montagehandbuch. Bitte wenden Sie sich an unseren Außendienst, bevor Sie Edelstahl dämmen. Zur Gewährleistung einer ordnungsgemäßen Installation muss Armaflex Kleber 520 verwendet werden. Einige Kühlmittel können Austrittstemperaturen über +110 °C erreichen; fragen Sie bitte unseren Außendienst nach weiteren Informationen. Bei Anwendung im Freien sollte Armaflex innerhalb von 3 Tagen geschützt werden, etwa mit Armafinish Farbe oder einer Arma-Chek-Ummantelung.

## Technische Daten - ArmaSound RD240

Kurzbeschreibung	Hochflexibles, hydrophobes, offenzelliges Schalldämmmaterial mit komplexer Porengeometrie.
Materialtyp	Elastomerschaum auf Basis synthetischen Kautschuks.
Farbe	Schwarz
Spezielle Materialhinweise	Selbstklebebeschichtung (auf Anfrage): Haftkleber-Beschichtung auf modifizierter Acrylat-Basis mit Gitternetzstruktur und einer Abdeckung aus Polyethylen-Folie.
Sortiment	Platten: 6, 10, 15, 20 und 25 mm Dicke / Breite 1000 mm / Länge 1000 mm. Weitere Abmessungen auf Anfrage
Anwendungen	Schalldämmendes Material mit hervorragender Schallabsorption für unterschiedliche Einsatzzwecke, z.B. Gebläsekonvektoren, Schachtdämmung, Gehäusedämmung, Kühlsysteme, Schallschutzhauben, Rohrleitungen. ArmaSound® RD240 ist darüber hinaus ein wichtiger Bestandteil des ArmaSound Industrial Systems, um Schalldämmung auf industrielle Rohrleitungen und Behälter zu gewährleisten.
Besonderheiten	Hervorragende schallabsorbierende Eigenschaften
Montage	Für die Verarbeitung ist es empfehlenswert, die Verarbeitungshinweise für das ArmaSound Industrial System zu Rate zu ziehen.

Eigenschaft	Wert/Beurteilung							Prüfzeugnis <sup>1</sup>	Überwachung <sup>2</sup>	Besondere Hinweise
<b>Temperaturbereich</b>										
Anwendungsbereich	Obere Anwendungsgrenztemperatur							+85 °C		
	Untere Anwendungsgrenztemperatur							-20 °C		
<b>Wärmeleitfähigkeit</b>										
Wärmeleitfähigkeit	$\vartheta_m$		0		°C		EU 3664		Prüfung nach EN 12667 (vergleichbar mit ASTM C177 und C518)	
	$\lambda$		≤		0,062					W/(m · K)
<b>Brandverhalten</b>										
Baustoffklasse	Euroklasse E							D 6098	o	DIN EN ISO 11925-2
Sonstige Brandklasse <sup>1</sup>	BS 476 Teil 7 Klasse 1									BS 476 Klasse 1 Zulassung durch Lloyds
	ASTM E84 < 25 Flammenausbreitungsindex									
Praktisches Brandverhalten	Selbstverlöschend, nicht abtropfend, leitet kein Feuer									
<b>Akustische Eigenschaften</b>										
	Praktischer Schalldämpfungskoeffizient $\alpha_p$ / Frequenz [Hz] (typische Werte)									Geprüft nach EN ISO 354 Eingestuft nach EN ISO 11654
										Geprüft nach EN ISO 345. Eingestuft nach EN ISO 11654
Berechnete Breitband-Einfügungsdämpfung	$a_s$ / Dicke	125 Hz	250 Hz	500 Hz	1000 Hz	2000 Hz	4000 Hz			geprüft gemäß ISO 354, bewertet gemäß 11654
	6 mm	0,010	0,030	0,070	0,180	0,390	0,740			
	10 mm	0,010	0,040	0,150	0,460	0,870	0,940			
	15 mm	0,030	0,110	0,380	0,800	1,030	0,890			
	25 mm	0,090	0,280	0,770	1,030	0,940	0,900			
	Dicke	6 mm	10 mm	15 mm	25 mm					
	$\alpha_w$	0,15 (H)	0,25 (H)	0,40 (MH)	0,60 (MH)					
	Klasse	E	E	D	C					
NRC (gemäß ASTM C 423)	0,150	0,400	0,600	0,750						
<b>Sonstige technische Eigenschaften</b>										
Dichte	220 bis 360 kg/m <sup>3</sup>									Prüfung nach ISO 845, ASTM D1622
Reißfestigkeit	0,4 - 1,4 kN/m									geprüft gemäß ISO 34-1
Zugfestigkeit	MD 70 bis 190 kPa									geprüft gemäß ISO 1798
Dehnungsfähigkeit	MD 50 - 90 %									geprüft gemäß ISO 1798
Gesundheitliche Aspekte	Faser- und staubfrei									

## Technische Daten - ArmaSound RD240

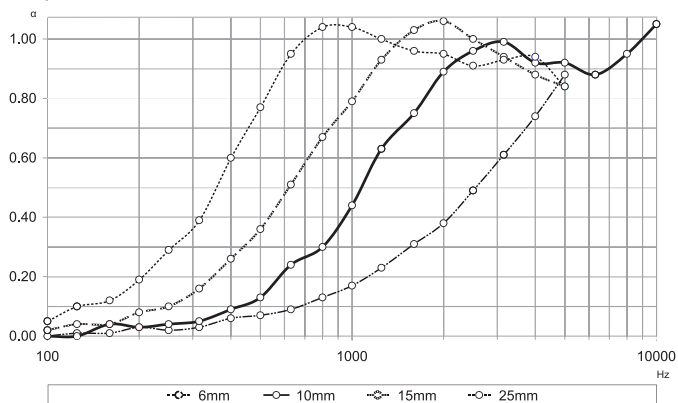
Lagerung und Haltbarkeit	Platten selbstklebend: 1 Jahr			Material im Innenbereich ohne direkte Sonneneinstrahlung sauber und trocken lagern.
Akustische Einfügungsdämpfung	Bei der Anwendung als Bestandteil eines Systems erfüllt ArmaSound RD 240 die ISO 15665 Klasse A bis C und Shell DEP 31.46.00.31-Gen Klasse D			Prüfung nach ISO 3741 und ISO 15665
Wasseraufnahme <sup>1</sup>	4.4 %			Prüfung gemäß AGI Q 136

1. Basierend auf einzelnen Prüfergebnissen, die nicht regelmäßig überwacht werden. Nur als Information zu verwenden.

\*1 Weitere Dokumente wie Prüfzeugnisse, Zulassungen und ähnliches können unter Nennung der angegebenen Registriernummer angefordert werden.

\*2 ●: Offizielle Überwachung durch unabhängige Institute und/oder Prüfbehörden  
○: Werkseigene Produktionskontrolle

### Typisches Schallabsorptionsverhalten von ArmaSound RD 240 (ISO 354)



X-Achse = Frequenz (HZ)

Y-Achse = Schalldämm-Mass (dB)

Alle Daten und technischen Informationen basieren auf Ergebnissen, die unter typischen Anwendungsbedingungen erzielt wurden. Empfänger dieser Informationen sollten in ihrem eigenen Interesse und auf eigene Verantwortung rechtzeitig mit uns klären, ob die Daten und Informationen für den beabsichtigten Anwendungsbereich anwendbar sind. Zur Gewährleistung einer ordnungsgemäßen Installation müssen Armaflex 520 oder Armaflex HT 625 verwendet werden. Armacell ergreift sämtliche Vorsichtsmaßnahmen, um die Genauigkeit der in diesem Dokument bereitgestellten Daten sicherzustellen und alle Angaben, technischen Informationen und darin enthaltenen Empfehlungen werden als korrekt erachtet. Allerdings kann Armacell nicht garantieren, dass die Daten 100% genau sind. Zudem sind geringe Abweichungen in Farbe, Qualität und Abmessungen unvermeidbar beeinträchtigen in den meisten Fällen nicht die Leistung des Produkts. Armacell lehnt ausdrücklich jede Haftung in Bezug auf die mit der Nutzung des Produkts erhaltenen Ergebnisse oder in Bezug auf das Vertrauen auf diese Informationen ab. Es werden keine ausdrücklichen oder stillschweigenden Gewährleistungen zur Eignung für einen bestimmten Zweck, Gewährleistungen der Marktgängigkeit oder sonstige Gewährleistungen hinsichtlich der beschriebenen Waren oder der hierin bereitgestellten Informationen gegeben. Alle Angaben und technischen Informationen in diesem Dokument müssen in Verbindung mit den eigenen Spezifikationen des Kunden gelesen werden. Es obliegt der Verantwortung der Empfänger, alle involvierten Parteien über den Inhalt dieser Dokumente zu informieren. Die beschriebenen und empfohlenen Verfahren müssen streng eingehalten werden. Weicht eine Anforderung von unseren Empfehlungen ab, nehmen Sie bitte vorab Kontakt mit uns auf, um mögliche geeignete Alternativen zu besprechen. Armacell haftet nicht für Ansprüche, die aus der Nichteinhaltung unserer Spezifikation oder sonstiger vereinbarter Lösungen und aus der Nichteinhaltung der Kundenspezifikation resultieren.

## ArmaSound RD120 Platten



Bestell-Nr.	Dicke [mm]	Breite [m]	Länge [m]	m <sup>2</sup> /Karton	€/m <sup>2</sup>
ASD-120-06	6	1.0	1.0	8	38,53
ASD-120-10	10	1.0	1.0	5	63,58
ASD-120-15	15	1.0	1.0	3	96,31
ASD-120-20	20	1.0	1.0	2	125,25
ASD-120-25	25	1.0	1.0	2	154,13

**Bemerkung** Weitere Abmessungen und Dämmschichtdicken auf Anfrage.

## ArmaSound RD120 Platten selbstklebend



Bestell-Nr.	Dicke [mm]	Breite [m]	Länge [m]	m <sup>2</sup> /Karton	€/m <sup>2</sup>
ASD-120-06/A	6	1.0	1.0	8	56,54
ASD-120-10/A	10	1.0	1.0	5	81,59
ASD-120-15/A	15	1.0	1.0	3	114,28
ASD-120-20/A	20	1.0	1.0	2	143,25
ASD-120-25/A	25	1.0	1.0	2	172,13

**Bemerkung** Weitere Abmessungen und Dämmschichtdicken auf Anfrage.

## ArmaSound RD240 Platten



Bestell-Nr.	Dicke [mm]	Breite [m]	Länge [m]	m <sup>2</sup> /Karton	€/m <sup>2</sup>
ASD-240-06	6	1.0	1.0	8	51,42
ASD-240-10 •	10	1.0	1.0	5	84,77
ASD-240-15 •	15	1.0	1.0	3	128,44
ASD-240-20	20	1.0	1.0	2	166,96
ASD-240-25 •	25	1.0	1.0	2	205,50

**Bemerkung** Weitere Abmessungen und Dämmschichtdicken auf Anfrage.

• Keine Lagerware. Lieferung auf Anfrage.

## ArmaSound RD240 Platten selbstklebend



Bestell-Nr.	Dicke [mm]	Breite [m]	Länge [m]	m <sup>2</sup> /Karton	€/m <sup>2</sup>
ASD-240-06/A	6	1.0	1.0	8	69,37
ASD-240-10/A	10	1.0	1.0	5	103,95
ASD-240-15/A	15	1.0	1.0	3	146,45
ASD-240-20/A	20	1.0	1.0	2	184,94
ASD-240-25/A	25	1.0	1.0	2	223,51

**Bemerkung** Weitere Abmessungen und Dämmschichtdicken auf Anfrage.