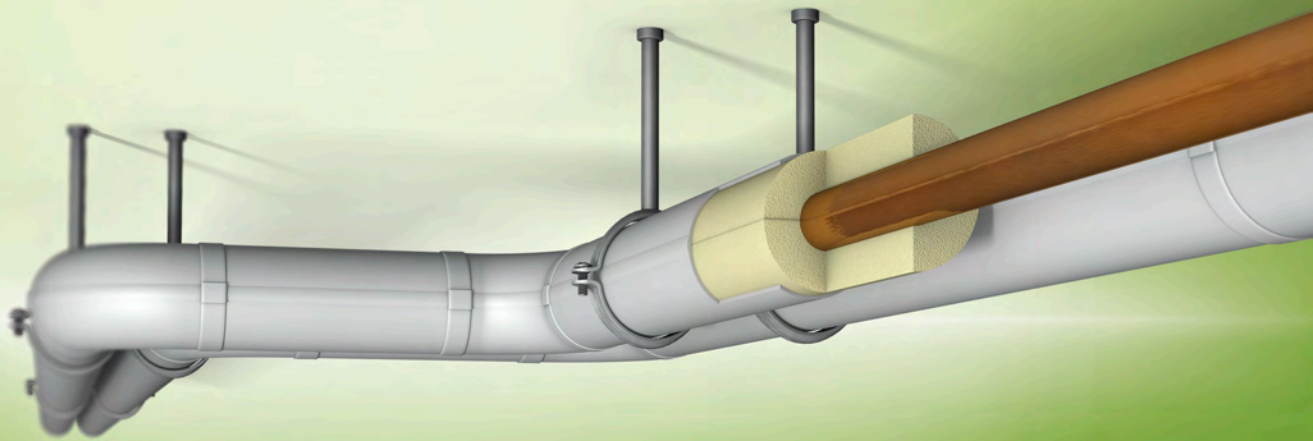




## ARMALOK

DAS VORBESCHICHTETE DÄMMSYSTEM  
FÜR SICHTBARE HEIZUNGS- UND  
SANITÄRANWENDUNGEN



- Vorgefertigte Bögen, die an verschiedene Rohrabmessungen anpassbar sind
- Zeitsparender Rohrverschluss mit selbstklebender Dichtung
- Robuste und abwaschbare Oberfläche
- Gute thermische Effizienz

## Technische Daten - Armalok

Kurzbeschreibung	PUR-Dämmung mit PVC-Ummantelung und selbstklebendem Verschluss für Sichtbereiche im Gebäude
Materialtyp	Dämmung: halbharter Schaumstoff auf Polyurethan-Basis. Ummantelung: PVC.
Farbe	Ummantelung: hellgrau
Anwendungen	Dämmung / Schutz von Rohren (Heizungen und warme Trinkwasserleitungen), Armaturen etc. in Heizungs- und Sanitäranlagen.

Eigenschaft	Wert/Beurteilung	Prüfzeugnis <sup>*1</sup>	Überwachung <sup>*2</sup>	Besondere Hinweise
<b>Temperaturbereich</b>				
Anwendungsbereich	Obere Anwendungsgrenzttemperatur	+ 110 °C		
	Untere Anwendungsgrenzttemperatur	wie bei Sanitär- und Heizungsanlagen üblich		
<b>Wärmeleitfähigkeit</b>				
Wärmeleitfähigkeit	ϕm	10	40	°C
	Armalok 100 λ	0,032	0,035	W/(m · K)
	Armalok 50 λ	0,034	0,040	W/(m · K)
		D 3352 D 3353	o/●	Prüfung nach EN ISO 8497
<b>Brandverhalten</b>				
Baustoffklasse	Normalentflammbar	B2	D 3352 D 3353	o/● Prüfung nach DIN 4102
<b>Sonstige technische Eigenschaften</b>				
Lagerung und Haltbarkeit	Klebebänder und Gehäuse, selbstklebend: 1 Jahr			Kann in trockenen, sauberen Räumen mit normaler Luftfeuchtigkeit (50 % bis 70 %) und Umgebungstemperatur (0 °C - 35 °C) gelagert werden

\*1 Weitere Dokumente wie Prüfzeugnisse, Zulassungen und ähnliches können unter Nennung der angegebenen Registriernummer angefordert werden.

\*2 ●: Offizielle Überwachung durch unabhängige Institute und/oder Prüfbehörden  
o: Werkseigene Produktionskontrolle

Alle Daten und technischen Informationen basieren auf Ergebnissen, die unter typischen Anwendungsbedingungen erzielt wurden. Empfänger dieser Informationen sollten in ihrem eigenen Interesse und auf eigene Verantwortung rechtzeitig mit uns klären, ob die Daten und Informationen für den beabsichtigten Anwendungsbereich anwendbar sind.

## Technische Daten - Armalok 50

Kurzbeschreibung	PUR-Dämmung mit PVC-Ummantelung, mit selbstklebenden Verschlüssen. Für sichtbare Bereiche im Gebäude
Materialtyp	Dämmung: halbharter Schaumstoff basierend auf Polyurethan. Beschichtung: PVC.
Farbe	Beschichtung: hellgrau
Anwendungen	Dämmung / Schutz von Rohren (Heizung- und warme Trinkwasserleitungen), Armaturen etc. in Heizungs- und Sanitäranlagen.

Eigenschaft	Wert/Beurteilung	Prüfzeugnis <sup>*1</sup>	Überwachung <sup>*2</sup>	Besondere Hinweise
<b>Temperaturbereich</b>				
Anwendungsbereich	Obere Anwendungsgrenztemperatur	+ 110 °C		
	Untere Anwendungsgrenztemperatur	wie bei Sanitär- und Heizungsanlagen üblich		
<b>Wärmeleitfähigkeit</b>				
Wärmeleitfähigkeit	$\vartheta_m$	40	[°C]	D 3353
	Schalen und Bögen $\lambda$	≤ 0,040	W/(m · K)	
				Prüfung nach EN ISO 8497
<b>Brandverhalten</b>				
Baustoffklasse	normalentflammbar	B2	D 3353	○/●
				Geprüft gemäß DIN 4102
<b>Sonstige technische Eigenschaften</b>				
Lagerung und Haltbarkeit	Klebebänder und Gehäuse, selbstklebend: 1 Jahr			Kann in trockenen, sauberen Räumen mit normaler relativer Luftfeuchtigkeit (50 % bis 70 %) und Umgebungstemperatur (0 °C - 35 °C) gelagert werden

\*1 Weitere Dokumente wie Prüfzeugnisse, Zulassungen und ähnliches können unter Nennung der angegebenen Registriernummer angefordert werden.

\*2 ●: Offizielle Überwachung durch unabhängige Institute und/oder Prüfbehörden  
○: Werkseigene Produktionskontrolle

Alle Daten und technischen Informationen basieren auf Ergebnissen, die unter typischen Anwendungsbedingungen erzielt wurden. Empfänger dieser Informationen sollten in ihrem eigenen Interesse und auf eigene Verantwortung rechtzeitig mit uns klären, ob die Daten und Informationen für den beabsichtigten Anwendungsbereich anwendbar sind.

## Technische Daten - Armalok 100

Kurzbeschreibung	PUR-Rohrdämmung mit PVC-Ummantelung, mit selbstklebenden Verschlüssen. Für sichtbare Bereiche im Gebäude
Materialtyp	Dämmung: halbharter Schaumstoff basierend auf Polyurethan. Beschichtung: PVC.
Farbe	Beschichtung: hellgrau
Anwendungen	Dämmung / Schutz von Rohren (Heizungen und warme Trinkwasserleitungen), Armaturen etc. in Heizungs- und Sanitäranlagen.

Eigenschaft	Wert/Beurteilung	Prüfzeugnis <sup>*1</sup>	Überwachung <sup>*2</sup>	Besondere Hinweise	
<b>Temperaturbereich</b>					
Anwendungsbereich	Obere Anwendungsgrenzttemperatur	+ 110 °C			
	Untere Anwendungsgrenzttemperatur	wie bei Sanitär- und Heizungsanlagen üblich			
<b>Wärmeleitfähigkeit</b>					
Wärmeleitfähigkeit	$\vartheta_m$	40	[°C]	D 3352	
	Schalen und Bögen $\lambda$	≤ 0,035	W/(m · K)		o/●
				Prüfung nach EN ISO 8497	
<b>Brandverhalten</b>					
Baustoffklasse	normalentflammbar	B2	D 3352	o/●	
Sonstige Brandklasse				o/●	
<b>Sonstige technische Eigenschaften</b>					
Lagerung und Haltbarkeit	Klebebänder und Gehäuse, selbstklebend: 1 Jahr				Kann in trockenen, sauberen Räumen mit normaler relativer Luftfeuchtigkeit (50 % bis 70 %) und Umgebungstemperatur (0 °C - 35 °C) gelagert werden

\*1 Weitere Dokumente wie Prüfzeugnisse, Zulassungen und ähnliches können unter Nennung der angegebenen Registriernummer angefordert werden.

\*2 ●: Offizielle Überwachung durch unabhängige Institute und/oder Prüfbehörden  
o: Werkseigene Produktionskontrolle

Alle Daten und technischen Informationen basieren auf Ergebnissen, die unter typischen Anwendungsbedingungen erzielt wurden. Empfänger dieser Informationen sollten in ihrem eigenen Interesse und auf eigene Verantwortung rechtzeitig mit uns klären, ob die Daten und Informationen für den beabsichtigten Anwendungsbereich anwendbar sind.

# Gesetzliche Anforderungen gemäß Energieeinsparverordnung (EnEV)

	Anwendungsbereich A gemäß EnEV 100%	Anwendungsbereich B gemäß EnEV 50%	Anwendungsbereich C gemäß EnEV im Fußbodenbau	Anwendungsbereich D Leitungen ohne besondere Anforderungen gemäß EnEV bzw. nach DIN 1988, Teil 200
Heizung <sup>1)</sup>	Leitungen in unbeheizten Räumen und Kellerräumen. Im Fußboden verlegte Leitungen, auch HK-Anschlussleitungen gegen Erdreich/unbeheizte Räume. Leitungen in Außenwänden, in Bauteilen zwischen unbeheizten und beheizten Räumen, in Schächten und Kanälen Verteilungsleitungen zur Versorgung mehrerer Parteien.	Leitungen in Bauteilen, zwischen beheizten Räumen verschiedener Nutzer, Leitungen und Armaturen in Wand- und Deckendurchbrüchen, im Kreuzungsbereich von Leitungen, an Leitungsverbindungsstellen, an zentralen Leitungsverteilern	Im Fußbodenbereich verlegte Leitungen, zwischen beheizten Räumen verschiedener Nutzer.	Heizungsleitungen in beheizten Räumen oder in Bauteilen zwischen beheizten Räumen eines Nutzers und absperrbar, ohne besondere Anforderungen <sup>2)</sup>
Sanitär <sup>1)</sup> (Warmwasser)	Warmwasserleitungen	Armaturen von Rohrnetzteilern		Warmwasserleitungen bis zu einer Länge von 4 m ohne Zirkulation/Begleitheizung (Stichleitungen)
Sanitär (Kaltwasser)	Anwendungsbereich A und B:  - Rohrleitungen verlegt, z. B. in Technikzentralen oder Medienkanälen und Schächten mit Wärmelasten und Umgebungstemperaturen $\geq 25$ °C		- Rohrleitungen frei verlegt in nicht beheizten Räumen, Umgebungstemperatur $\leq 20$ °C (nur Tauwasserschutz)  - Rohrleitungen verlegt in Rohrschächten, Bodenkanälen und abgehängten Decken, Umgebungstemperatur $\leq 25$ °C  - Stockwerksleitungen und Einzelzuleitungen in Vorwandinstallationen  - Stockwerksleitungen und Einzelzuleitungen im Fußbodenaufbau (auch neben nichtzirkulierenden Trinkwasserleitungen warm)  - Stockwerksleitungen und Einzelzuleitungen im Fußbodenaufbau neben warmgehenden zirkulierenden Rohrleitungen	

<sup>1)</sup> Wärmeverteilungs- und Warmwasserleitungen, die direkt an Außenluft angrenzend verlegt sind, sind mit 200 % Dämmung zu versehen.

<sup>2)</sup> Selbst wenn in bestimmten Fällen aus Gesichtspunkten der Energieeinsparung keine Anforderungen an die Dämmung gestellt werden, müssen aber Leitungen in Bauteilen (z.B. im Estrich oder unter Putz) aus folgenden Gründen gedämmt werden: Korrosionsschutz, Vermeidung von Knack- und Fließgeräuschen (Körperschalldämmung), Verringerung der Wärmebelastung des umgebenden Mauerwerkes, o. ä. Bei nicht zirkulierenden Warmwasserleitungen stellt diese Mindestdämmung außerdem sicher, dass das Wasser bei Zapfbeginn durch angrenzende Bauteile nicht unnötig abgekühlt wird.

## Armalok 50 Schalen



PUR-Dämmstoffprogramm mit PVC-Ummantelung für einsehbare Bereiche

Rohr max. Außen-Ø [mm]	PVC-ummantelte Rohrschalen aus PUR-Halbhartschaum mit Selbstklebeverschluss, Länge 1 m			
	Bestell-Nr.	Dicke [mm]	m/Karton	€/m
15	AL-15X20-50	20	70	8,12
18	AL-18X20-50	20	70	8,23
22	AL-22X20-50	20	60	8,52
28	AL-28X20-50	20	48	9,26
35	AL-35X20-50	20	40	9,95
35	AL-35X30-50	30	24	14,86
42	AL-42X25-50	24	24	13,88
42	AL-42X30-50	30	20	19,20
48	AL-48X25-50	26	20	15,42
57	AL-57X30-50	30	15	25,26
60	AL-60X30-50	32	15	22,58
70	AL-70X40-50 <sup>1</sup>	40	8	44,93
76	AL-76X30-50	30	12	28,42
76	AL-76X40-50 <sup>1</sup>	40	9	32,90
89	AL-89X30-50 <sup>1</sup>	30	9	35,21

### Bemerkung

Sonderverpackungen bzw. besondere Markierungen gegen Aufpreis.

<sup>1</sup> nicht 50 % EnEV

## Armalok 50 Bögen



Rohr max. Außen-Ø [mm]	PVC-Universalbogen mit PUR-Schaumkern, passen zu den Armalok 50 PUR-Schalen			
	Bestell-Nr.	Dicke [mm]	Stück/Karton	€/Stück
15	AL-ABO-1520 <sup>2</sup>	20	20	5,40
18	AL-ABO-1820 <sup>2</sup>	20	20	5,59
18	AL-ABO-1830 ●	30	24	10,85
22	AL-ABO-2220 <sup>2</sup>	20	20	5,78
22	AL-ABO-2230	30	24	12,12
28	AL-ABO-2820 <sup>2</sup>	20	20	6,37
28	AL-ABO-2830 <sup>2</sup>	30	20	8,24
28	AL-ABO-2840 ●	40	20	14,71
35	AL-ABO-3520 <sup>2</sup>	20	20	7,72
35	AL-ABO-3530 <sup>2</sup>	30	12	9,41
35	AL-ABO-3540 ●	40	12	17,90
42	AL-ABO-4225 <sup>2</sup>	25	20	9,41
42	AL-ABO-4230	30	20	10,64
42	AL-ABO-4240 <sup>2</sup>	40	12	12,31
48	AL-ABO-4825 <sup>2</sup>	25	20	12,06
48	AL-ABO-4830 ●	30	20	14,23
57	AL-ABO-5730	30	10	17,96
57	AL-ABO-5750 ●	50	6	19,04
60	AL-ABO-6030 <sup>2</sup>	30	10	14,41
60	AL-ABO-6050	50	6	20,14
76	AL-ABO-7630	30	8	21,52
89	AL-ABO-8930	30	8	22,40

### Bemerkung

Spezielle Verpackung bzw. Produktetikett gegen Aufpreis.

● Keine Lagerware. Lieferung auf Anfrage.

<sup>2</sup> Nach DIN

## Armalok 100 Schalen



Farbe hellgrau, PUR-Dämmstoffprogramm mit PVC-Ummantelung für einsehbare Bereiche

Rohr max. Außen-Ø [mm]	PVC-ummantelte Rohrschalen aus PUR-Halbhartschaum mit Selbstklebeverschluss, Länge 1 m			
	Bestell-Nr.	Dicke [mm]	m/Karton	€/m
15	AL-15X20-100	20	70	10,06
18	AL-18X20-100	20	70	10,14
18	AL-18X30-100 ●	30	40	14,34
22	AL-22X20-100	20	60	10,90
22	AL-22X30-100 ●	30	30	18,36
28	AL-28X20-100	20	48	11,72
28	AL-28X30-100	30	28	14,77
28	AL-28X40-100	40	20	18,49
35	AL-35X30-100	30	24	16,16
35	AL-35X40-100 ●	40	15	20,48
42	AL-42X30-100 ●	30	20	18,64
42	AL-42X40-100	40	15	23,33
48	AL-48X30-100 ●	30	18	23,89
48	AL-48X40-100 ●	42	12	29,78
57	AL-57X50-100 ●	50	7	48,61
60	AL-62X53-100	53	7	52,83

### Bemerkung

Sonderverpackungen bzw. besondere Markierungen gegen Aufpreis.

- Keine Lagerware. Lieferung auf Anfrage.

## Armalok 100 Bögen



Farbe hellgrau, PUR-Dämmstoffprogramm mit PVC-Ummantelung für einsehbare Bereiche

Rohr max. Außen-Ø [mm]	PVC-Universalbogen mit PUR-Schaumkern, passen zu den Armalok 100 PUR-Schalen			
	Bestell-Nr.	Dicke [mm]	Stück/Karton	€/Stück
15	AL-ABO-1520 <sup>1</sup>	20	20	5,40
18	AL-ABO-1820 <sup>1</sup>	20	20	5,59
18	AL-ABO-1830 ●	30	24	10,85
22	AL-ABO-2220 <sup>1</sup>	20	20	5,78
22	AL-ABO-2230	30	24	12,12
28	AL-ABO-2820 <sup>1</sup>	20	20	6,37
28	AL-ABO-2830 <sup>1</sup>	30	20	8,24
28	AL-ABO-2840 ●	40	20	14,71
35	AL-ABO-3530 <sup>1</sup>	30	12	9,41
35	AL-ABO-3540 ●	40	12	17,90
42	AL-ABO-4240 <sup>1</sup>	40	12	12,31
57	AL-ABO-5750 ●	50	6	19,04
60	AL-ABO-6050	50	6	20,14

- Keine Lagerware. Lieferung auf Anfrage.

<sup>1</sup> Nach DIN

## Armalok Endmanschettenband



Farbe hellgrau, mit 2 Befestigungsnieten

Bestell-Nr.	Länge [m]	Breite [mm]	Rollen/Karton	€/m
AL-AEMBG-18B	5	18,0	10	2,33
AL-AEMBG-28B ●	5	28,0	10	2,61
AL-AEMBG-38B	5	38,0	10	3,40

- Keine Lagerware. Lieferung auf Anfrage.

## Armalok Endmanschettenband



Alu blank, mit zwei Befestigungsnieten

Bestell-Nr.	Länge [m]	Breite [mm]	Rollen/Karton	€/m
<b>AL-AEMBA-18B</b>	5	18,0	10	1,78
<b>AL-AEMBA-28B</b>	5	28,0	10	1,99
<b>AL-AEMBA-38B •</b>	5	38,0	10	2,76

• Keine Lagerware. Lieferung auf Anfrage.

## Armalok Band selbstklebend



Bestell-Nr.	Breite [mm]	Länge [m]	Dicke [mm]	Rollen/Karton	€/Rolle
<b>AL-ASKB-40</b>	38,0	25	0.15	16	16,98