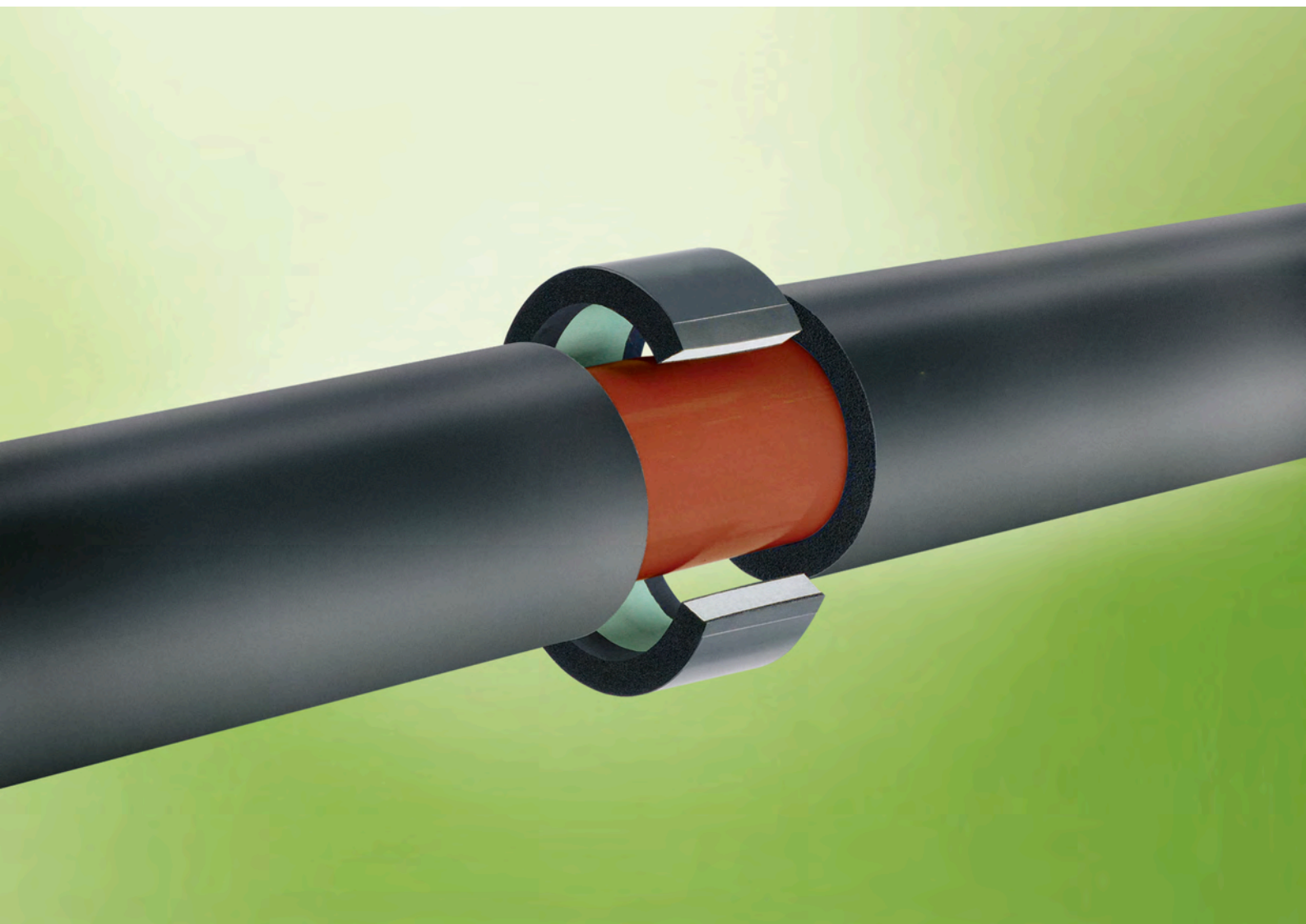




ARMAFIX NH

DER EINZIGARTIGE HALOGENFREIE
ROHRTRÄGER



- Verhindert Tauwasserbildung und spart Energie
- Trägersegmente aus recyceltem und recycelbarem PET
- Hohe Systemsicherheit in Kombination mit NH/Armaflex



Technische Daten - Armafix NH

Kurzbeschreibung	Rohrbefestigung für Kühl- und Klimaanlage zur Verhinderung von Tauwasserbildung an Befestigungspunkten. Einteilig, thermisch entkoppelt, mit 2 PET-Segmenten und selbstklebendem Verschluss. Alle Abmessungen sind auf die Schläuche/Platten des NHArmaflex® Lieferprogramms abgestimmt.
Materialtyp	PET-Auflagesegmente, einbettet in NH/Armaflex Schlauch- oder Plattenware und mit dieser verklebt. Außenseitige Auflagerschalen aus beschichtetem Aluminiumblech, 0,8 mm dick, das zugleich die äußere Dampfsperre für die PET-Auflagesegmente bewirkt.
Farbe	dunkelgrau
Spezielle Materialhinweise	Das Schutzpapier der Klebeschicht vom Rohrträger kann Spuren von Silikon enthalten.
Anwendungen	Thermisch entkoppelte Montagehilfe für Schläuche/Platten in Kühl- und Klimaanlage, die mit NH/Armaflex gedämmt werden sollen.
Hinweise	Bei Verwendung in Wechseltemperaturanlagen kann es aufgrund thermischer Längenänderungen zu Spannungen im Dämmsystem kommen, denen konstruktiv Rechnung getragen werden muss.

Eigenschaft	Wert/Beurteilung	Überwachung ¹	Besondere Hinweise
Temperaturbereich			
Anwendungsbereich ¹	Obere Anwendungsgrenztemperatur	+ 110 °C	○ Prüfung nach EN 14706, EN 14707 und EN 14304
	Untere Anwendungsgrenztemperatur	-50 °C	
Wärmeleitfähigkeit			
Wärmeleitfähigkeit	Wie NH/Armaflex.		○ Deklariert gemäß EN ISO 13787 Prüfung nach EN 12667 EN ISO 8497
Wasserdampfdiffusionswiderstand			
Wasserdampfdiffusionswiderstand	Wie NH/Armaflex.		○ Prüfung nach EN 12086 und EN 13469
Brandverhalten			
Baustoffklasse	Euroklasse	E	○ Klassifiziert gemäß EN 13501-1 Geprüft nach EN 13823 EN ISO 11925-2
	In Verbindung mit NH/Armaflex Schläuchen	D _L -s2, d0	
Praktisches Brandverhalten	Selbstlöschend, nicht tropfend, leitet kein Feuer		
Akustische Eigenschaften			
Reduzierung der Körperschallübertragung	Je nach verwendeter Dämmeinlage in Schelle / Rohrhalterung		Gemäß DIN 4109
Sonstige technische Eigenschaften			
Dichte	95 - 105 kg/m ³ (Rohrauflegesegmente)		
Lagerung und Haltbarkeit	Produkte mit Selbstklebeverschluss sind innerhalb von 3 Jahren zu verarbeiten.		Lagerung in trockenen, sauberen Räumen bei normaler Luftfeuchtigkeit (50% bis 70%) und Umgebungstemperatur (0 °C-35 °C).

1. Bei Temperaturen unter -50 °C fragen Sie bitte unseren Kundenservice nach den entsprechenden technischen Informationen.

¹ ●: Offizielle Überwachung durch unabhängige Institute und/oder Prüfbehörden
○: Werkseigene Produktionskontrolle

Alle Daten und technischen Informationen basieren auf Ergebnissen, die unter typischen Anwendungsbedingungen erzielt wurden. Empfänger dieser Informationen sollten in ihrem eigenen Interesse und auf eigene Verantwortung rechtzeitig mit uns klären, ob die Daten und Informationen für den beabsichtigten Anwendungsbereich anwendbar sind. Installationsanweisungen finden Sie in unserem Armaflex Montagehandbuch. Bitte wenden Sie sich an unseren Außendienst, bevor Sie Edelstähle dämmen. Zur Gewährleistung einer ordnungsgemäßen Installation muss Armaflex Kleber 520 verwendet werden. Einige Kühlmittel können Austrittstemperaturen über +110 °C erreichen; fragen Sie bitte unseren Außendienst nach weiteren Informationen. Bei Anwendung im Freien sollte Armaflex innerhalb von 3 Tagen geschützt werden, etwa mit Armafinish Farbe oder einer Arma-Chek-Ummantelung.

Technische Daten - Armafix Rohrschellen

Kurzbeschreibung	Rohrschelle mit Schnellspanner und einer Kombimutter zur Montage.
Materialtyp	Stahl mit einer elektrolytischen Zinkbeschichtung, die die Schelle vor Korrosion schützt.
Farbe	silber
Spezielle Materialhinweise	Die Schellen werden mit einer Mutter zur Befestigung geliefert.
Anwendungen	Zur Vermeidung von Wärmebrücken in Kälte- und Klimaanlagen, bei Anwendung von Armaflex.

Eigenschaft	Wert/Beurteilung
Brandverhalten	
Sonstiges	Keine Dämmschicht in der Schelle / Rohrbefestigung, die das Brandverhalten der Schelle selbst beeinträchtigt.
Sonstige technische Eigenschaften	
Schraubengewinde	M 8 / M 10 Kombimutter
Spannschrauben	M 6 und M 8
Rohrschelle	Breite 20 bis 30 mm; Dicke 1,5 bis 3,0 mm

Alle Daten und technischen Informationen basieren auf Ergebnissen, die unter typischen Anwendungsbedingungen erzielt wurden. Empfänger dieser Informationen sollten in ihrem eigenen Interesse und auf eigene Verantwortung rechtzeitig mit uns klären, ob die Daten und Informationen für den beabsichtigten Anwendungsbereich anwendbar sind.

Armafix NH Rohrträger und Rohrschellen



Rohr max. Außen-Ø [mm]	Armaflex Schlauch Nenn-Ø [mm]	max. zulässiger Schellenabstand [m]	13,0 mm Dämmschichtdicke					Rohrschellen 13,0 mm		
			Bestell-Nr.	Außen-Ø [mm]	Länge [mm]	Stück/Karton	€/Stück	Bestell-Nr.	Stück/Karton	€/m
10	10	2,00	PHN-13-10/12 ●	34	50	32	9,18	PCX 025/030	25	2,86
12	10	2,00	PHN-13-10/12 ●	34	50	32	9,18	PCX 025/030	25	2,86
15	10	2,00	PHN-13-10/12 ●	34	50	32	9,18	PCX 025/030	25	2,86
15	15	2,00	PHN-13-15/18 ●	39	50	32	9,38	PCX 033/037	25	2,91
18	15	2,00	PHN-13-15/18 ●	39	50	32	9,38	PCX 033/037	25	2,91
22	22	2,75	PHN-13-22/25 ●	45	50	32	10,62	PCX 042/046	25	3,10
25	22	2,75	PHN-13-22/25 ●	45	50	32	10,62	PCX 042/046	25	3,10
28	28	3,00	PHN-13-28/30 ●	50	50	32	11,94	PCX 047/052	25	3,36
30	28	3,00	PHN-13-28/30 ●	50	50	32	11,94	PCX 047/052	25	3,36
32	-	3,50	PHN-13-32 ●	54	50	28	12,42	PCX 047/052	25	3,36
35	35	3,50	PHN-13-35/38 ●	58	55	28	12,84	PCX 054/058	25	3,80
38	35	3,50	PHN-13-35/38 ●	58	55	28	12,84	PCX 054/058	25	3,80
40	-	3,75	PHN-13-40 ●	62	55	28	12,89	PCX 059/063	25	3,98
42	42	3,75	PHN-13-42/45 ●	66	55	28	13,00	PCX 063/068	25	4,14
45	42	3,75	PHN-13-42/45 ●	66	55	28	13,00	PCX 063/068	25	4,14
48	48	4,25	PHN-13-48 ●	72	60	28	13,65	PCX 068/073	10	4,18
54	54	4,25	PHN-13-54/57 ●	78	60	28	14,02	PCX 068/073	10	4,18
57	54	4,25	PHN-13-54/57 ●	78	60	28	14,02	PCX 068/073	10	4,18
60	60	4,75	PHN-13-60/64 ●	84	70	24	17,48	PCX 082/085	10	4,96
64	60	4,75	PHN-13-60/64 ●	84	70	24	17,48	PCX 082/085	10	4,96
76	76	5,50	PHN-13-76/80 ●	99	80	20	19,15	PCX 092/099	10	5,46
80	76	5,50	PHN-13-76/80 ●	99	80	20	19,15	PCX 092/099	10	5,46
89	89	6,00	PHN-13-89 ●	112	100	16	22,20	PCX 108/112	10	8,67
102	-	6,00	PHN-13-102/108 ● ¹	125	100	16	23,49	PCX 125/130	10	9,18
108	-	6,00	PHN-13-102/108 ● ¹	125	100	16	23,49	PCX 125/130	10	9,18
114	-	6,00	PHN-13-110/114 ● ¹	133	120	12	27,32	PCX 133/137	10	10,83
125	-	6,00	PHN-13-125 ● ¹	148	120	12	27,60	PCX 145/152	10	11,27
133	-	6,00	PHN-13-133/140 ● ¹	156	120	12	31,71	PCX 153/160	10	12,60
140	-	6,00	PHN-13-133/140 ● ¹	156	120	12	31,71	PCX 153/160	10	12,60

Armafix NH Rohrträger und Rohrschellen



Rohr max. Außen-Ø [mm]	Armaflex Schlauch Nenn-Ø [mm]	max. zulässiger Schellenabstand [m]	19,0 mm Dämmschichtdicke					Rohrschellen 19,0 mm		
			Bestell-Nr.	Außen-Ø [mm]	Länge [mm]	Stück/Karton	€/Stück	Bestell-Nr.	Stück/Karton	€/Stück
10	10	2,00	PHN-19-10/12 ●	45	60	28	10,30	PCX 038/041	25	3,04
12	10	2,00	PHN-19-10/12 ●	45	60	28	10,30	PCX 038/041	25	3,04
15	10	2,00	PHN-19-10/12 ●	45	60	28	10,30	PCX 038/041	25	3,04
15	15	2,00	PHN-19-15/18 ●	50	60	28	10,51	PCX 047/052	25	3,36
18	15	2,00	PHN-19-15/18 ●	50	60	28	10,51	PCX 047/052	25	3,36
20	-	2,75	PHN-19-20 ●	53	60	28	11,21	PCX 047/052	25	3,36
22	22	2,75	PHN-19-22/25 ●	56	60	28	11,61	PCX 054/058	25	3,80
25	22	2,75	PHN-19-22/25 ●	56	60	28	11,61	PCX 054/058	25	3,80
25	-	3,00	PHN-19-26 ●		60	28	11,95	PCX 059/063	25	3,98
28	28	3,00	PHN-19-28/30 ●	61	60	28	13,57	PCX 059/063	25	3,98
30	28	3,00	PHN-19-28/30 ●	61	60	28	13,57	PCX 059/063	25	3,98
32	-	3,50	PHN-19-32 ●	65	60	28	14,28	PCX 059/063	25	3,98
35	35	3,50	PHN-19-35/38 ●	69	70	24	14,98	PCX 063/068	25	4,14
38	35	3,50	PHN-19-35/38 ●	69	70	24	14,98	PCX 063/068	25	4,14
40	-	3,75	PHN-19-40 ●	73	70	24	15,13	PCX 068/073	10	4,18
42	42	3,75	PHN-19-42/45 ●	77	70	24	15,27	PCX 068/073	10	4,18
45	42	3,75	PHN-19-42/45 ●	77	70	24	15,27	PCX 068/073	10	4,18
48	48	4,25	PHN-19-48 ●	83	70	24	15,88	PCX 072/080	10	4,44
54	54	4,25	PHN-19-54/57 ●	89	70	24	16,65	PCX 082/085	10	4,96
57	54	4,25	PHN-19-54/57 ●	89	70	24	16,65	PCX 082/085	10	4,96
60	60	4,75	PHN-19-60/64 ●	95	80	20	20,47	PCX 088/092	10	5,25
64	60	4,75	PHN-19-60/64 ●	95	80	20	20,47	PCX 088/092	10	5,25
76	76	5,50	PHN-19-76/80 ●	110	90	16	24,02	PCX 099/103	10	6,75
80	76	5,50	PHN-19-76/80 ●	110	90	16	24,02	PCX 099/103	10	6,75
89	89	6,00	PHN-19-89 ●	123	105	12	28,62	PCX 112/118	10	8,94
102	-	6,00	PHN-19-102/108 ● ¹	136	105	12	30,99	PCX 133/137	10	10,83
108	-	6,00	PHN-19-102/108 ● ¹	136	105	12	30,99	PCX 133/137	10	10,83
114	-	6,00	PHN-19-110/114 ● ¹	144	120	12	35,14	PCX 137/142	10	10,99
125	-	6,00	PHN-19-125 ● ¹	159	120	12	36,79	PCX 164/169	10	13,23
133	-	6,00	PHN-19-133/140 ● ¹	167	120	12	41,21	PCX 164/169	10	13,23
140	-	6,00	PHN-19-133/140 ● ¹	167	120	12	41,21	PCX 164/169	10	13,23
160	-	6,00	PHN-19-160 ● ¹	193	120	6	44,88	PCX 206	10	19,60
165	-	6,00	PHN-19-165/168 ● ¹	199	130	6	45,36	PCX 206	10	19,60
168	-	6,00	PHN-19-165/168 ● ¹	199	130	6	45,36	PCX 206	10	19,60
216	-	6,00	PHN-19-216/219 ● ¹	252	170	4	67,71	-	-	-
219	-	6,00	PHN-19-216/219 ● ¹	252	170	4	67,71	-	-	-

Armafix NH Rohrträger und Rohrschellen



Rohr max. Außen-Ø [mm]	Armaflex Schlauch Nenn-Ø [mm]	max. zulässiger Schellenabstand [m]	25,0 mm Dämmschichtdicke					Rohrschellen 25,0 mm		
			Bestell-Nr.	Außen-Ø [mm]	Länge [mm]	Stück/Karton	€/Stück	Bestell-Nr.	Stück/Karton	€/Stück
15	-	2,00	PHN-25-14 ●	61	60	28	13,85	PCX 054/058	25	3,80
15	15	2,00	PHN-25-15/18 ●	63	60	28	14,10	PCX 059/063	25	3,98
18	15	2,00	PHN-25-15/18 ●	63	60	28	14,10	PCX 059/063	25	3,98
20	-	2,75	PHN-25-20 ●	66	60	28	14,94	PCX 063/068	25	4,14
22	22	2,75	PHN-25-22/25 ●	69	60	28	15,38	PCX 063/068	25	4,14
25	22	2,75	PHN-25-22/25 ●	69	60	28	15,38	PCX 063/068	25	4,14
25	-	3,00	PHN-25-26 ●		60	28	16,04	PCX 068/073	10	4,18
28	28	3,00	PHN-25-28/30 ●	74	60	28	17,48	PCX 068/073	10	4,18
30	28	3,00	PHN-25-28/30 ●	74	60	28	17,48	PCX 068/073	10	4,18
32	-	3,50	PHN-25-32 ●	78	60	24	18,59	PCX 068/073	10	4,18
35	35	3,50	PHN-25-35/38 ●	81	70	24	19,93	PCX 072/080	10	4,44
38	35	3,50	PHN-25-35/38 ●	81	70	24	19,93	PCX 072/080	10	4,44
40	-	3,75	PHN-25-40 ●	86	70	24	20,76	PCX 082/085	10	4,96
42	42	3,75	PHN-25-42/45 ●	90	70	24	21,05	PCX 082/085	10	4,96
45	42	3,75	PHN-25-42/45 ●	90	70	24	21,05	PCX 082/085	10	4,96
48	48	4,25	PHN-25-48 ●	96	70	24	22,78	PCX 088/092	10	5,25
54	54	4,25	PHN-25-54/57 ●	102	70	24	23,88	PCX 092/099	10	5,46
57	54	4,25	PHN-25-54/57 ●	102	70	24	23,88	PCX 092/099	10	5,46
60	60	4,75	PHN-25-60/64 ●	108	80	20	29,45	PCX 099/103	10	6,75
64	60	4,75	PHN-25-60/64 ●	108	80	20	29,45	PCX 099/103	10	6,75
76	76	5,50	PHN-25-76/80 ●	123	90	16	34,67	PCX 112/118	10	8,94
80	76	5,50	PHN-25-76/80 ●	123	90	16	34,67	PCX 112/118	10	8,94
89	89	6,00	PHN-25-89 ●	136	105	12	41,12	PCX 137/142	10	10,99
102	-	6,00	PHN-25-102/108 ● ¹	149	105	12	45,13	PCX 137/142	10	10,99
108	-	6,00	PHN-25-102/108 ● ¹	149	105	12	45,13	PCX 137/142	10	10,99
114	-	6,00	PHN-25-110/114 ● ¹	157	120	12	53,56	PCX 159/164	10	13,09
125	-	6,00	PHN-25-125 ● ¹	172	120	12	55,03	PCX 164/169	10	13,23
133	-	6,00	PHN-25-133/140 ● ¹	180	120	12	64,78	PCX 190	10	17,46
140	-	6,00	PHN-25-133/140 ● ¹	180	120	12	64,78	PCX 190	10	17,46
160	-	6,00	PHN-25-160 ● ¹	206	120	6	70,69	PCX 206	10	19,60
165	-	6,00	PHN-25-165/168 ● ¹	212	130	6	84,47	PCX 222	10	21,53
168	-	6,00	PHN-25-165/168 ● ¹	212	130	6	84,47	PCX 222	10	21,53
180	-	6,00	PHN-25-180 ● ¹	224	150	4	93,50	-	-	-
204	-	6,00	PHN-25-204 ● ¹	250	170	4	96,70	-	-	-
216	-	6,00	PHN-25-216/219 ● ¹	265	170	4	129,67	-	-	-
219	-	6,00	PHN-25-216/219 ● ¹	265	170	4	129,67	-	-	-
254	-	6,00	PHN-25-254 ● ¹	296	170	3	140,60	-	-	-
267	-	6,00	PHN-25-267/273 ● ¹	313	170	3	154,25	-	-	-
273	-	6,00	PHN-25-267/273 ● ¹	313	170	3	154,25	-	-	-
306	-	6,00	PHN-25-306 ● ¹	351	215	1	159,00	-	-	-
406	-	4,20	PHN-25-406 ● ^{2,1}	445	215	6	179,50	-	-	-

Armafix NH Rohrträger und Rohrschellen



Rohr max. Außen-Ø [mm]	Armaflex Schlauch Nenn-Ø [mm]	max. zulässiger Schellenabstand [m]	32,0 mm Dämmschichtdicke					Rohrschellen 32,0 mm		
			Bestell-Nr.	Außen-Ø [mm]	Länge [mm]	Stück/Karton	€/Stück	Bestell-Nr.	Stück/Karton	€/Stück
10	10	2,00	PHN-32-10/12 ●	75	90	20	13,49	-	-	-
12	10	2,00	PHN-32-10/12 ●	75	90	20	13,49	-	-	-
15	15	2,00	PHN-32-15/18 ●	81	90	20	13,54	-	-	-
18	15	2,00	PHN-32-15/18 ●	81	90	20	13,54	-	-	-
22	22	2,75	PHN-32-22/25 ●	88	90	20	13,87	-	-	-
25	22	2,75	PHN-32-22/25 ●	88	90	20	13,87	-	-	-
28	28	3,00	PHN-32-28/30 ●	93	90	20	15,06	-	-	-
30	28	3,00	PHN-32-28/30 ●	93	90	20	15,06	-	-	-
35	35	3,50	PHN-32-35/38 ●	101	90	16	16,81	-	-	-
38	35	3,50	PHN-32-35/38 ●	101	90	16	16,81	-	-	-
42	42	3,75	PHN-32-42/45 ●	108	90	16	17,62	-	-	-
45	42	3,75	PHN-32-42/45 ●	108	90	16	17,62	-	-	-
60	60	4,75	PHN-32-60/64 ●	127	105	12	23,24	-	-	-
64	60	4,75	PHN-32-60/64 ●	127	105	12	23,24	-	-	-
76	76	5,50	PHN-32-76/80 ●	143	120	12	33,74	-	-	-
80	76	5,50	PHN-32-76/80 ●	143	120	12	33,74	-	-	-
89	89	6,00	PHN-32-89 ●	152	130	12	110,01	-	-	-
110		6,00	PHN-32-110/114 ●	177	150	12	128,64	-	-	-
114		6,00	PHN-32-110/114 ●	177	150	12	128,64	-	-	-
133		6,00	PHN-32-133/140 ●	203	150	8	146,31	-	-	-
140		6,00	PHN-32-133/140 ●	203	150	8	146,31	-	-	-
165		6,00	PHN-32-165/168 ●	231	170	5	150,48	-	-	-
168		6,00	PHN-32-165/168 ●	231	170	5	150,48	-	-	-

Bemerkung

Armafix NH-Artikel sind keine Lagerware. Lieferzeiten auf Anfrage.
Außen-Ø = Einbau-Ø

Technische Eigenschaften

Andere Abmessungen ebenfalls auf Anfrage. Ab Ø 165,1 mm zweiteilige Ausführung möglich. PH-Maße sind ungefähre Maße.

- Keine Lagerware. Lieferung auf Anfrage.

¹ Platten

² Stück/Karton auf Anfrage



Rohrschellen		
Bestell-Nr.	Stück/Karton	€/Stück
PCX 025/030	25	2,86
PCX 033/037	25	2,91
PCX 038/041	25	3,04
PCX 042/046	25	3,10
PCX 047/052	25	3,36
PCX 054/058	25	3,80
PCX 059/063	25	3,98
PCX 063/068	25	4,14
PCX 068/073	10	4,18
PCX 072/080	10	4,44
PCX 082/085	10	4,96
PCX 088/092	10	5,25
PCX 092/099	10	5,46
PCX 099/103	10	6,75
PCX 108/112	10	8,67
PCX 112/118	10	8,94
PCX 125/130	10	9,18
PCX 133/137	10	10,83
PCX 137/142	10	10,99
PCX 145/152	10	11,27
PCX 153/160	10	12,60
PCX 159/164	10	13,09
PCX 164/169	10	13,23
PCX 168/173	10	13,42
PCX 190	10	17,46
PCX 199	10	18,91
PCX 206	10	19,60
PCX 222	10	21,53
PCX 231	10	22,74
PCX 249	10	23,60
PCX 259	10	33,38